

INSTALLATIONS- UND  
LIZENZIERUNGSANLEITUNG

## Statistica



14.0 dt.



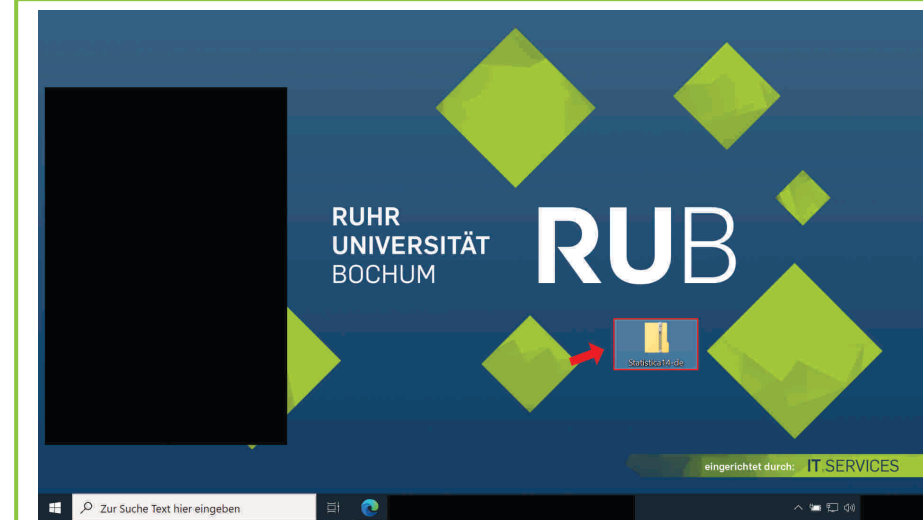
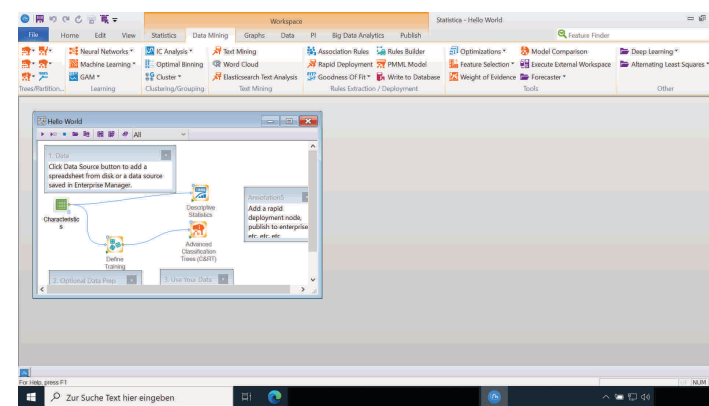
Einzelplatzlizenz



Windows

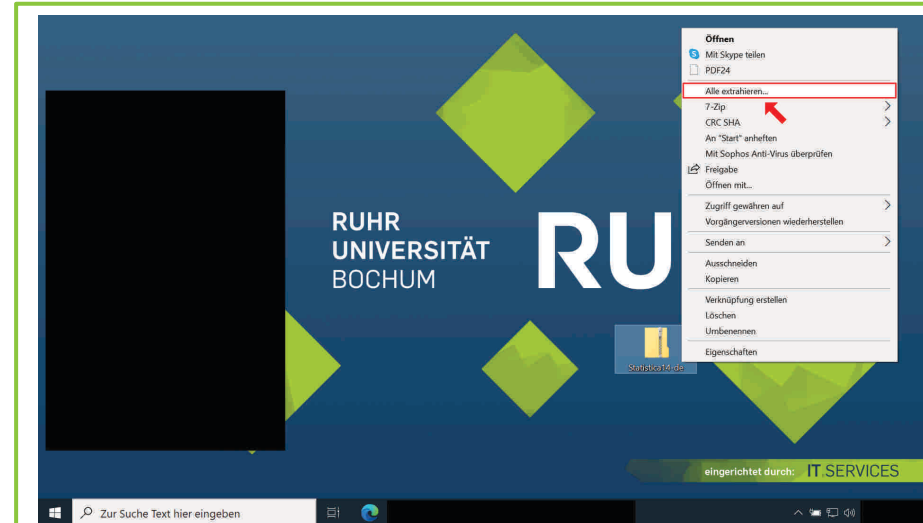
Dell Statistica ist eine Software-Suite zur Datenanalyse, Qualitätssicherung und zu Data Mining.

Das Unternehmen TIBCO Software Inc. ist Anbieter der Software. Statistica umfasst allgemeine und spezialisierte Lösungen für statistische und grafische Datenanalyse in allen Branchen und Unternehmensbereichen.



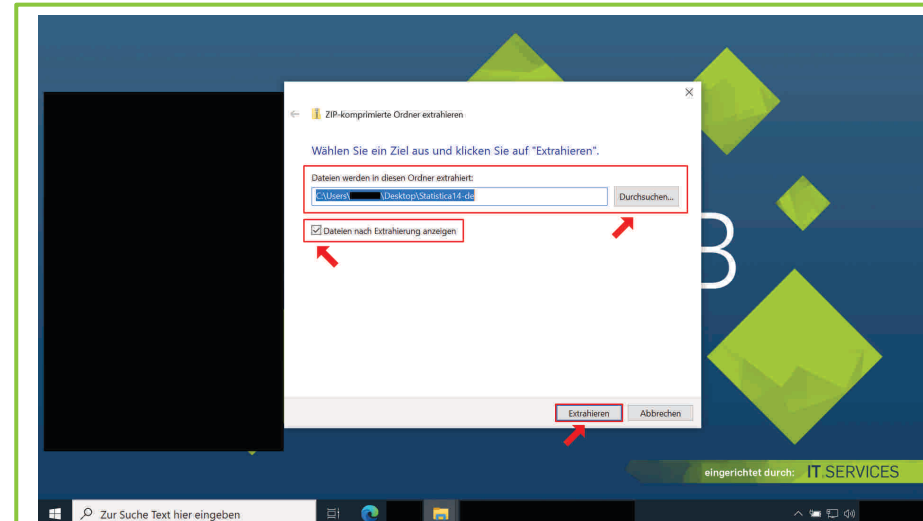
## 1. Download des Installationsordners

Laden Sie den Installationsordner per Downloadlink herunter.



## 2. ZIP-komprimierten Ordner extrahieren

Extrahieren Sie den ZIP-komprimierten Ordner, indem Sie die Maus auf diesen führen, die rechte Maustaste betätigen und die Schaltfläche „Alle extrahieren...“ anklicken.

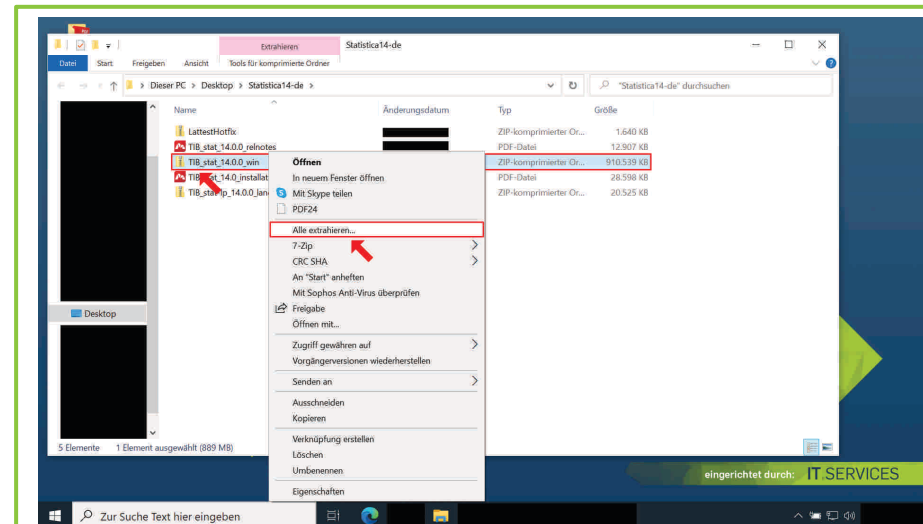


## 3. Extrahierungspfad

Geben Sie den entsprechenden Extrahierungspfad an, sofern Sie den vorgegebenen ändern möchten.

Klicken Sie das Auswahlkästchen „Dateien nach Extrahierung anzeigen“ an.

Klicken Sie nun auf die Schaltfläche „Extrahieren“.



## 4. „TIB\_stat\_14.0.0\_win“ extrahieren

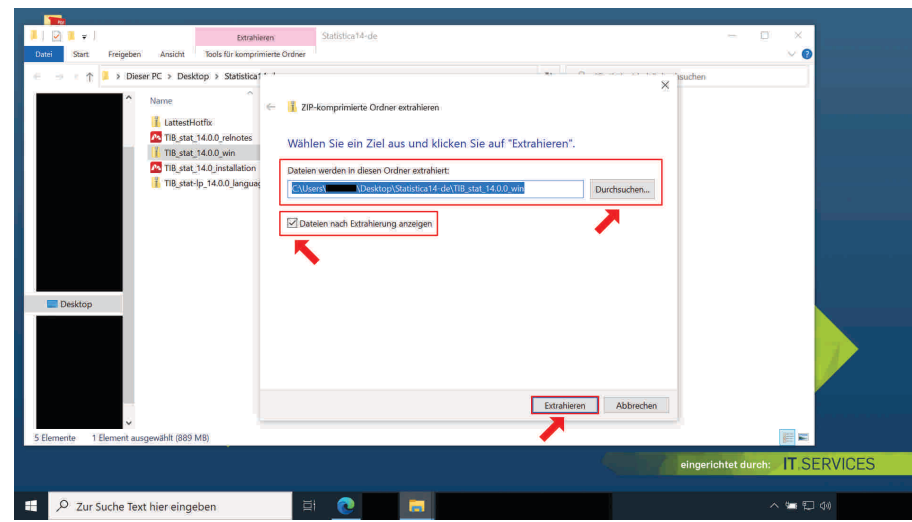
Extrahieren Sie den ZIP-komprimierten Ordner „TIB\_stat\_14.0.0\_win“, indem Sie die Maus auf diesen führen, die rechte Maustaste betätigen und die Schaltfläche „Alle extrahieren...“ anklicken.

## 5. Extrahierungspfad

Geben Sie den entsprechenden Extrahierungspfad an, sofern Sie den vorgegebenen ändern möchten.

Klicken Sie das Auswahlkästchen „Dateien nach Extrahierung anzeigen“ an.

Klicken Sie nun auf die Schaltfläche „Extrahieren“.

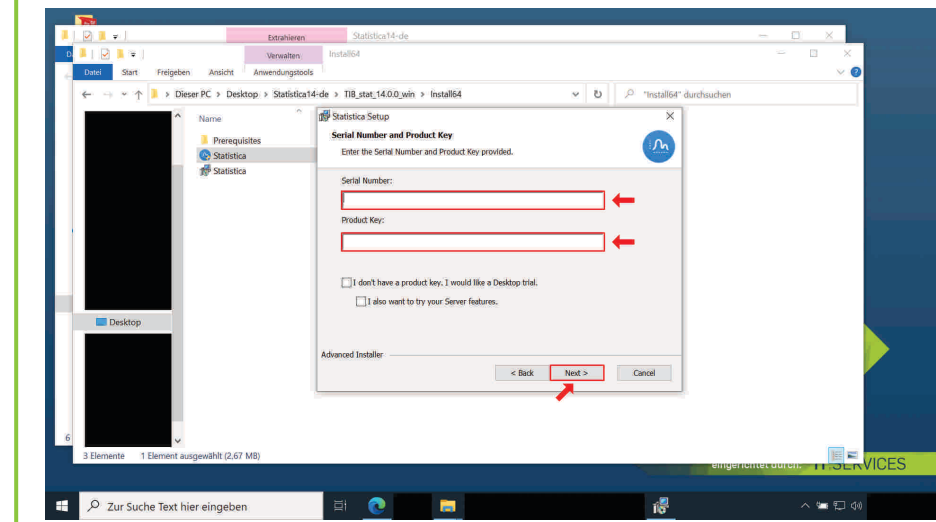


## 9. Seriennummer und Product Key angeben

Geben Sie die Seriennummer und den Product Key, die wir Ihnen bereits per E-Mail zugesandt haben (Absender: its-helpdesk@ruhr-uni-bochum.de), in die entsprechenden Textfelder ein.

Klicken Sie im Anschluss auf die Schaltfläche „Next“.

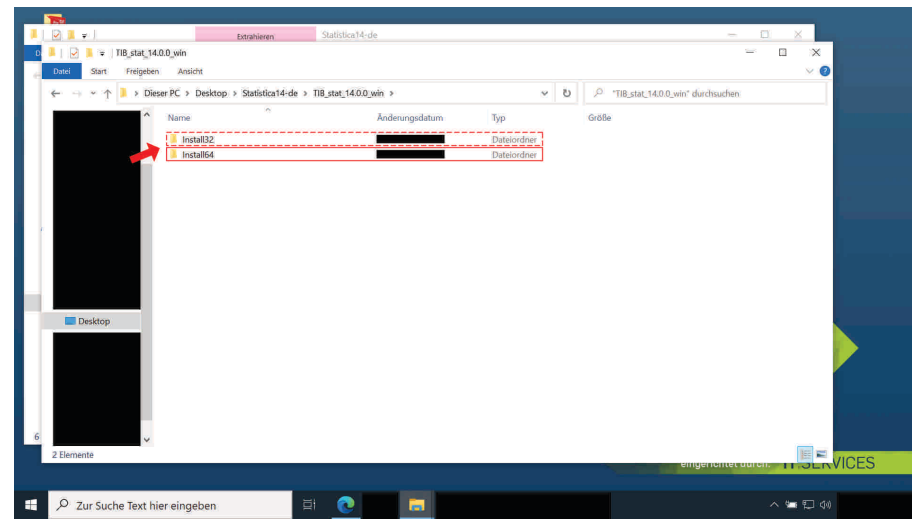
**Hinweis:** Einzelplatzlizenznehmer werden jährlich zur Verlängerung ihrer Lizenz aufgefordert. Die notwendigen Lizenzinformationen erhalten Sie, indem Sie [wie bei der erstmaligen Beantragung] eine Lizenz über das [Campus-Software-Portal](#) der Ruhr-Universität Bochum anfordern.



## 6. „Install64“ oder „Install32“ öffnen

Falls Sie Statistica auf einem Gerät mit einem **64-Bit-Windows-Betriebssystem** installieren und lizenzieren möchten, öffnen Sie den Ordner „Install64“, indem Sie die Maus auf diesen führen und die linke Maustaste doppelt betätigen. Öffnen Sie stattdessen in derselben Weise den Ordner „Install32“, sofern Sie Statistica auf einem Gerät mit einem **32-Bit-Windows-Betriebssystem** installieren und lizenzieren möchten.

**Hinweis:** Zur Ermittlung des Systemtyps können Sie die Applikation „Systeminformationen“ öffnen. Geben Sie hierfür in das Suchfeld in Ihrer Taskleiste „Systeminformationen“ ein und klicken Sie unter der entsprechenden Applikation auf „Öffnen“.



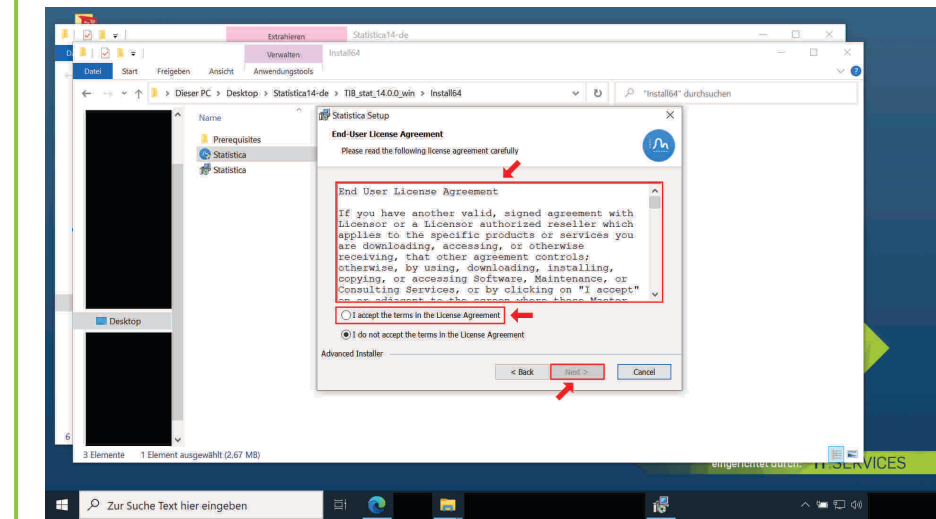
## 10. Endbenutzer-Lizenzvertrag

**Hinweis:** Ggf. werden Sie nun zur Eingabe eines **Installationscodes** aufgefordert, welchen wir Ihnen bereits [mit der Seriennummer und dem Product Key] per E-Mail zugesandt haben (Absender: its-helpdesk@ruhr-uni-bochum.de). Geben Sie diesen in dem entsprechenden Textfeld an und klicken Sie im Anschluss auf die Schaltfläche „Next“.

Lesen Sie sich den den Endbenutzer-Lizenzvertrag sorgfältig durch.

Klicken Sie das Auswahlkästchen „I accept the terms in the License Agreement“ an, sofern Sie tatsächlich mit den vorliegenden Bedingungen einverstanden sind.

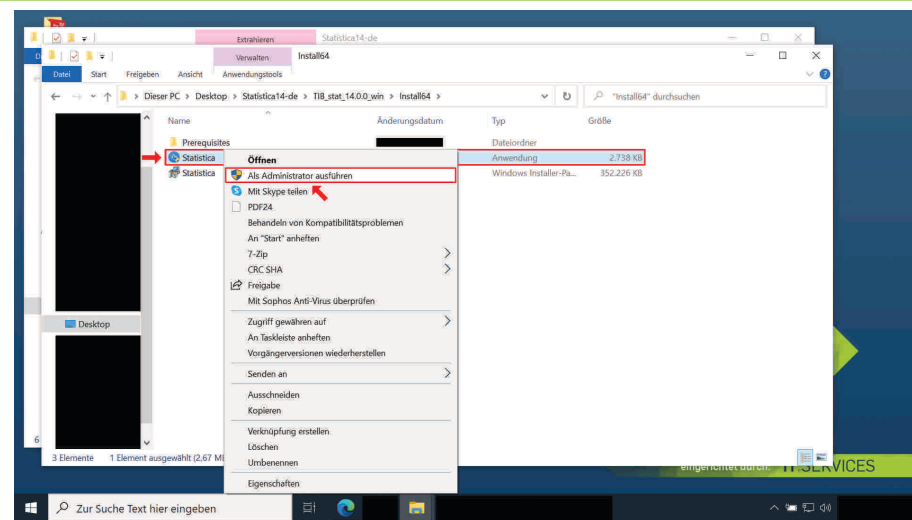
Klicken Sie im Anschluss auf die folglich freigegebene Schaltfläche „Next“.



## 7. „Statistica“ bzw. „Statistica 32-bit“ (als Administrator) ausführen

Führen Sie die **Anwendung** „Statistica“ bzw. „Statistica 32-bit“ (als Administrator) aus, indem Sie die Maus auf die Datei führen, die rechte Maustaste betätigen und die Schaltfläche „Ausführen“ bzw. „Als Administrator ausführen“ anklicken.

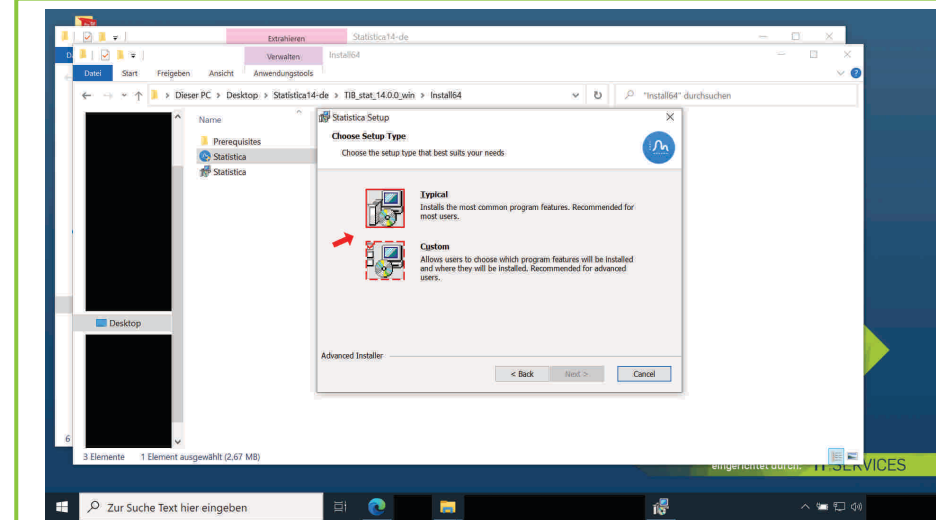
Sie werden unter Umständen danach gefragt, ob Sie zulassen möchten, dass durch das folgende Programm Änderungen an Ihrem Gerät vorgenommen werden. Klicken Sie folglich (nach Eingabe eines Administratorbenutzernamens und des zugehörigen Kennworts) die Schaltfläche „Ja“ an.



## 11. Setuptyp auswählen

Wählen Sie einen Setuptyp aus, indem Sie das grafische Symbol von „Typical“ oder „Custom“ anklicken.

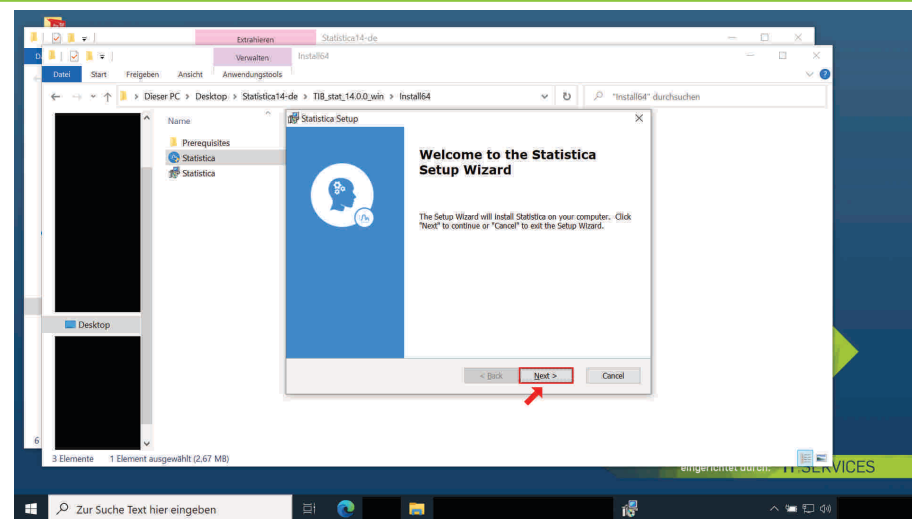
**Hinweis:** Die weiteren Schritte dieser Installations- und Lizenzierungsanleitung beruhen auf der Auswahl „Typical“.



## 8. „Next“ anklicken

Es öffnet sich nun der Einrichtungsassistent.

Klicken Sie auf die Schaltfläche „Next“.



## 12. Informationsangabe

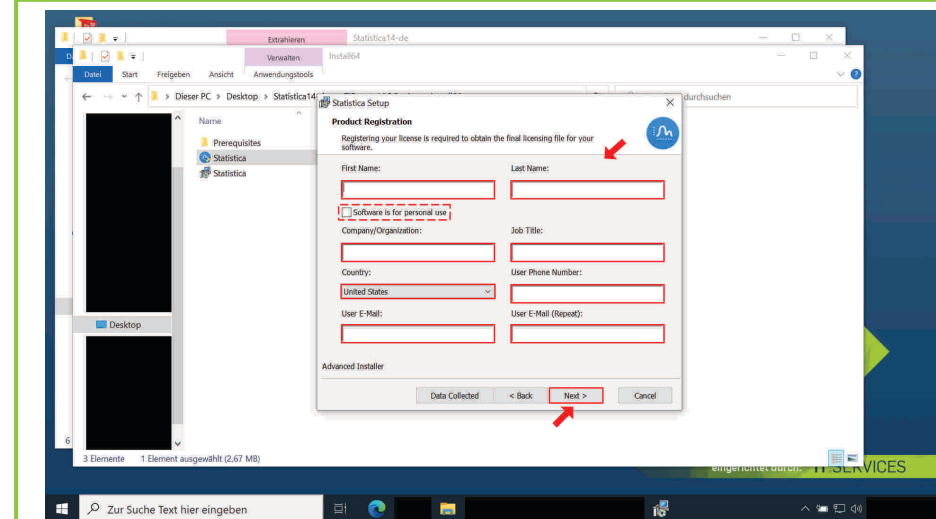
Geben Sie nun zumindest die notwendigen Informationen an.

**Hinweis:** Tätigen Sie in den nachstehenden Textfeldern **vorzugsweise** folgende Angaben, sofern Sie an der Ruhr-Universität Bochum studieren bzw. beschäftigt sind:

„Company/Organization“ → Ruhr-Universität Bochum;

„Job Title“ → Rolle an der Ruhr-Universität Bochum (z.B. Student).

Klicken Sie im Anschluss die Schaltfläche „Next“ an.

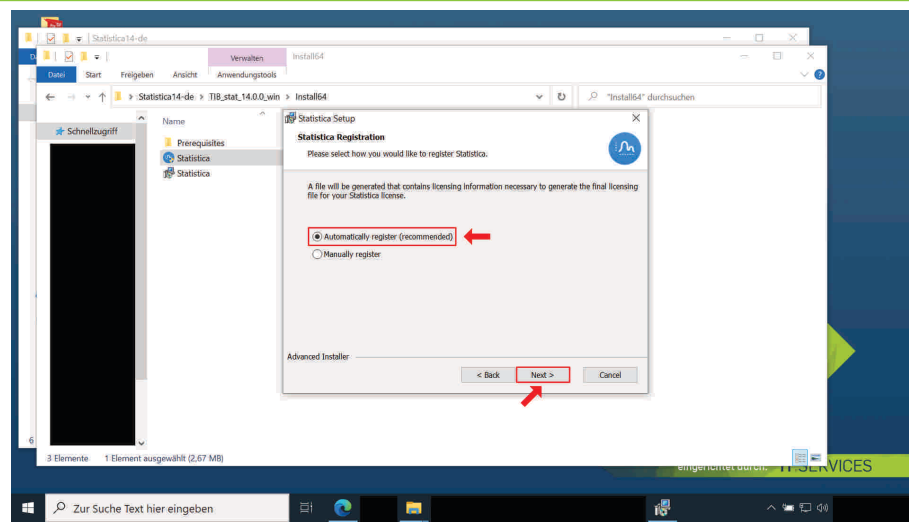


### 13. Registrierung

Es wird eine Datei generiert, welche die notwendigen Lizenzierungsinformationen enthält, um die endgültige Lizenzierungsdatei für Ihre Statistica-Lizenz zu erzeugen.

Wählen Sie die Registrierungsform „Automatically register (recommended)“ aus, indem Sie das entsprechende Auswahlkästchen anklicken.

Klicken Sie die Schaltfläche „Next“ an.



### 17. Abschluss des Installationsvorgangs

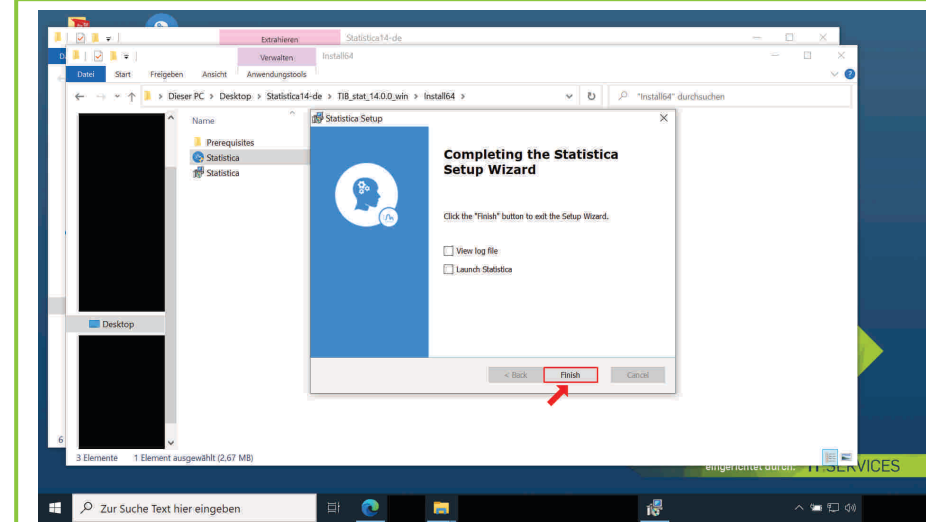
Klicken Sie auf die Schaltfläche „Finish“.

Schließen Sie zuletzt die noch offenen Dialogfelder.

Sie können nun die Software nutzen.

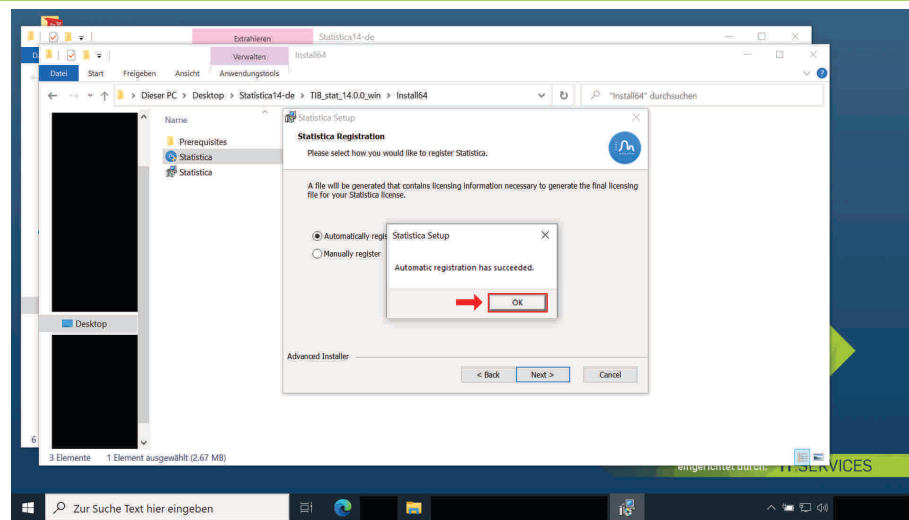
Bei Fragen und Problemen können Sie sich an unseren Helpdesk wenden:

[its-helpdesk@ruhr-uni-bochum.de](mailto:its-helpdesk@ruhr-uni-bochum.de)



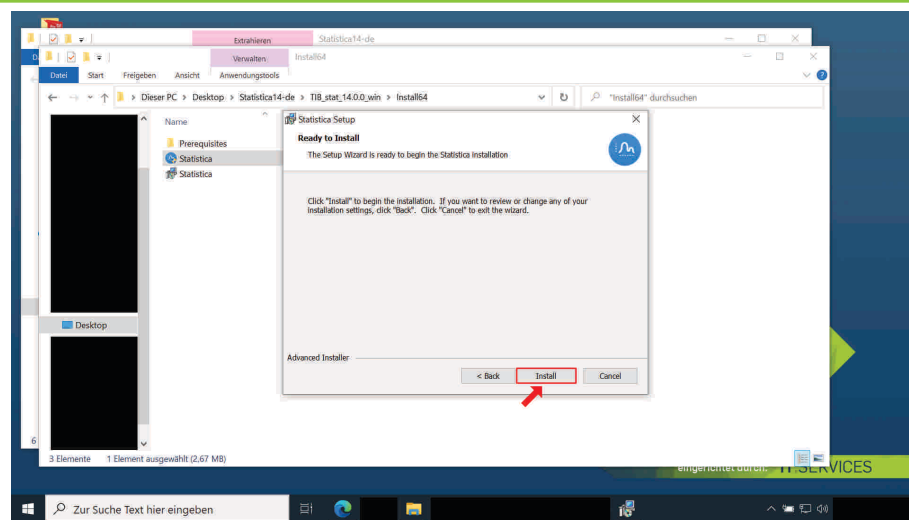
### 14. „OK“ anklicken

Klicken Sie nach erfolgreicher Registrierung auf die Schaltfläche „OK“.



### 15. Start der Installation

Klicken Sie nun auf die Schaltfläche „Install“, um die Installation zu starten.



### 16. Installationsvorgang

Warten Sie, bis der Installationsvorgang abgeschlossen ist.

