

INSTALLATIONS- UND LIZENZIERUNGSANLEITUNG

Statistica



14.0 dt.



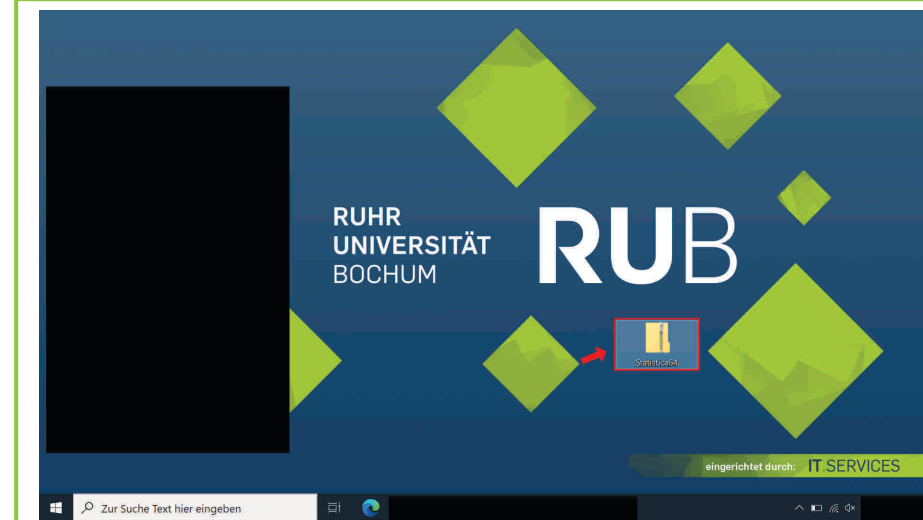
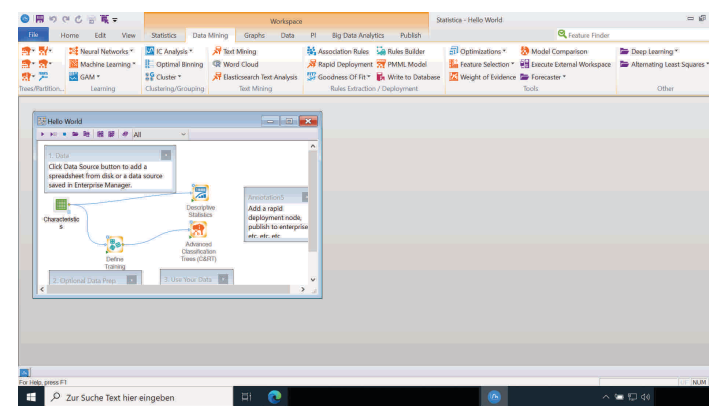
Netzwerklicenz



Windows

Dell Statistica ist eine Software-Suite zur Datenanalyse, Qualitätssicherung und zu Data Mining.

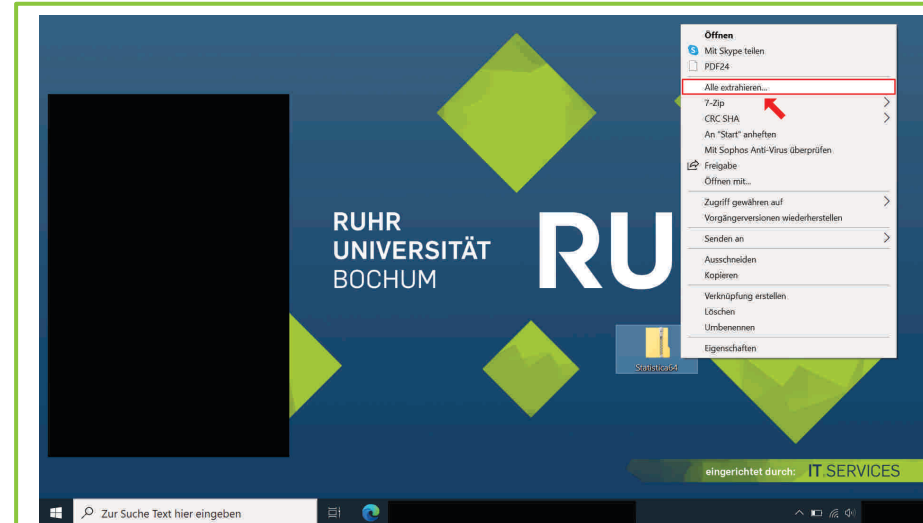
Das Unternehmen TIBCO Software Inc. ist Anbieter der Software. Statistica umfasst allgemeine und spezialisierte Lösungen für statistische und grafische Datenanalyse in allen Branchen und Unternehmensbereichen.



1. Download des Installationsordners

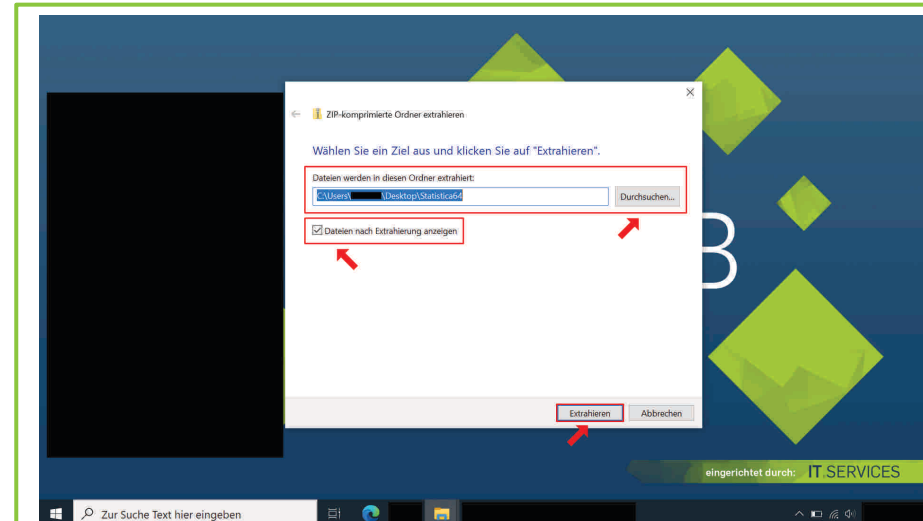
Hinweis: Stellen Sie sicher, dass Ihr Gerät (via VPN-Tunnel) mit dem Netzwerk der Ruhr-Universität Bochum verbunden ist.

Laden Sie den Installationsordner per Downloadlink herunter.



2. ZIP-komprimierten Ordner extrahieren

Extrahieren Sie den ZIP-komprimierten Ordner, indem Sie die Maus auf diesen führen, die rechte Maustaste betätigen und die Schaltfläche „Alle extrahieren...“ anklicken.

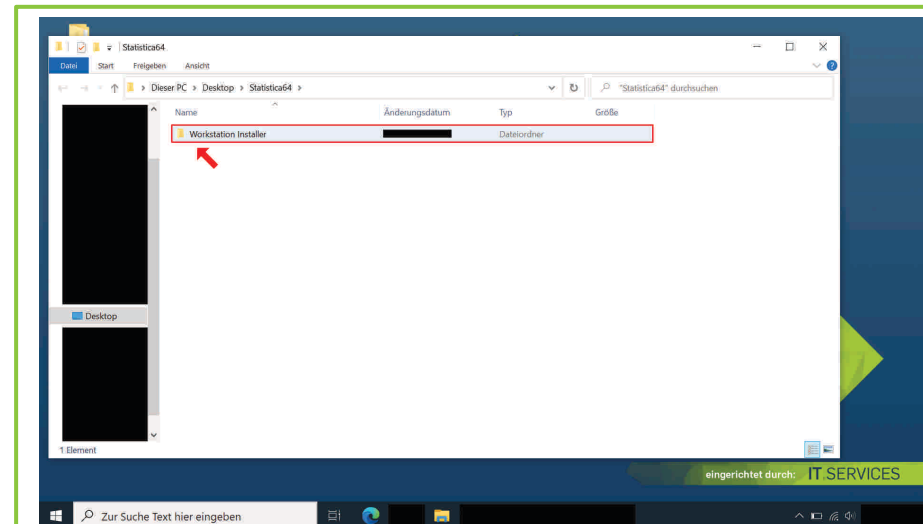


3. Extrahierungspfad

Geben Sie den entsprechenden Extrahierungspfad an, sofern Sie den vorgegebenen ändern möchten.

Klicken Sie das Auswahlkästchen „Dateien nach Extrahierung anzeigen“ an.

Klicken Sie nun auf die Schaltfläche „Extrahieren“.



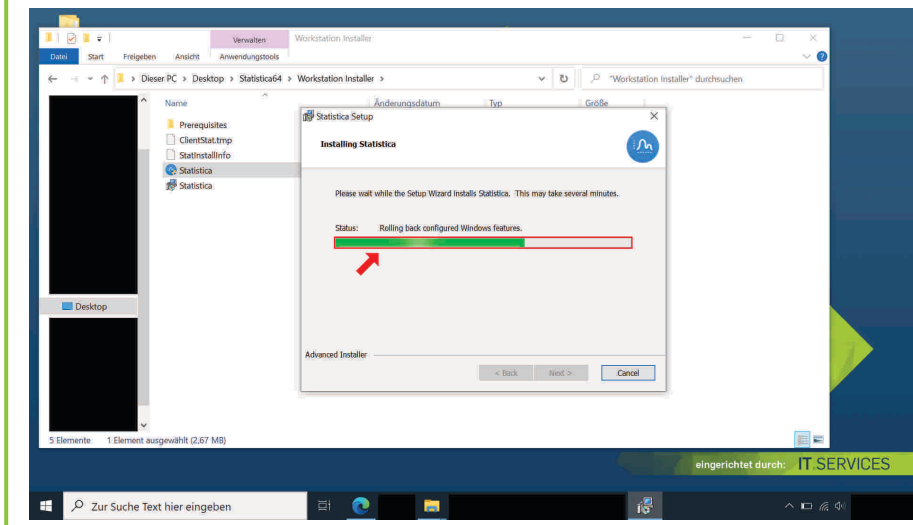
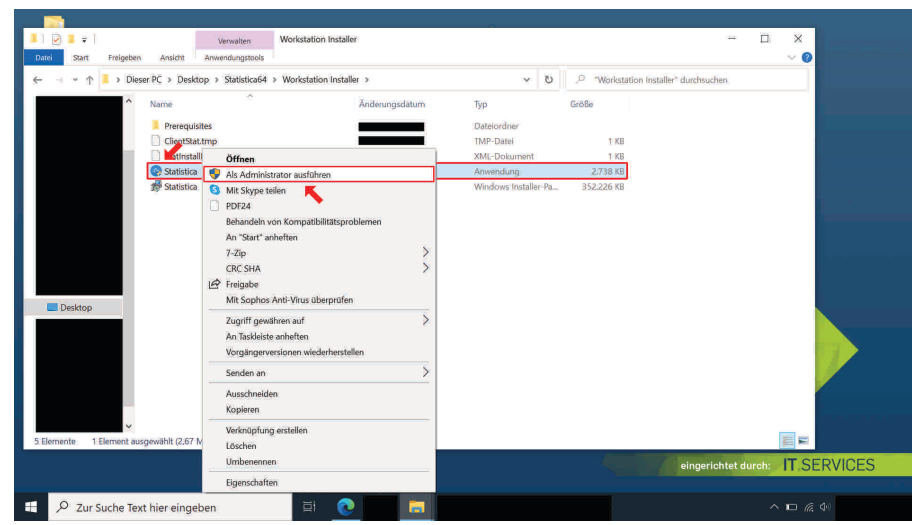
4. „Workstation Installer“ öffnen

Öffnen Sie den Ordner „Workstation Installer“, indem Sie die Maus auf diesen führen und die linke Maustaste doppelt betätigen.

5. „Statistica“ (als Administrator) ausführen

Führen Sie die **Anwendung** „Statistica“ (als Administrator) aus, indem Sie die Maus auf die Datei führen, die rechte Maustaste betätigen und die Schaltfläche „Ausführen“ bzw. „Als Administrator ausführen“ anklicken.

Sie werden unter Umständen danach gefragt, ob Sie zulassen möchten, dass durch das folgende Programm Änderungen an Ihrem Gerät vorgenommen werden. Klicken Sie folglich (nach Eingabe eines Administratorbenutzernamens und des zugehörigen Kennworts) die Schaltfläche „Ja“ an.



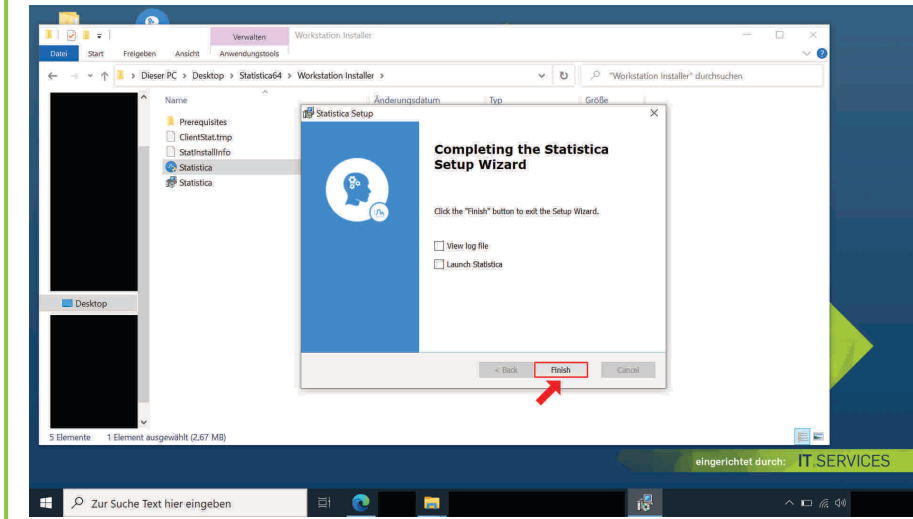
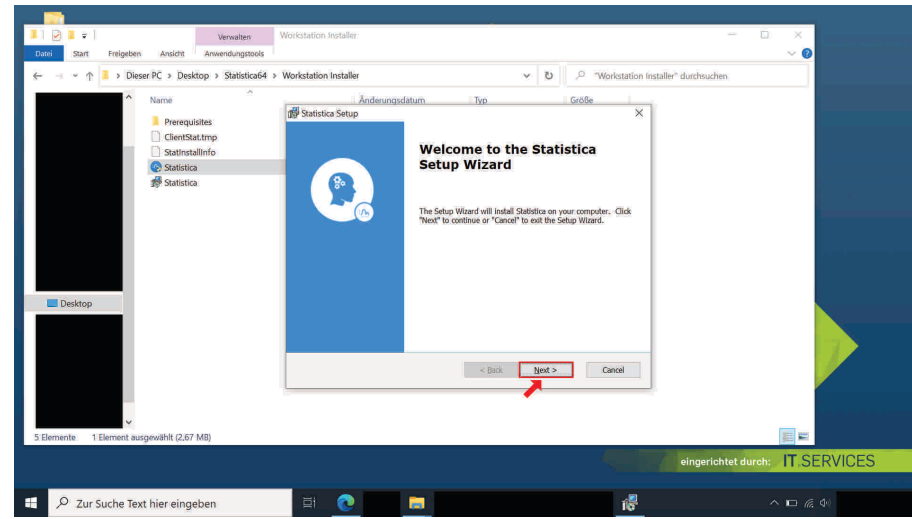
9. Installationsvorgang

Warten Sie, bis der Installationsvorgang abgeschlossen ist.

6. „Next“ anklicken

Es öffnet sich nun der Einrichtungsassistent.

Klicken Sie auf die Schaltfläche „Next“.



10. Abschluss des Installationsvorgangs

Klicken Sie auf die Schaltfläche „Finish“.

Schließen Sie zuletzt das noch offene Dialogfeld mit den extrahierten Dateien.

Sie können nun die Software nutzen.

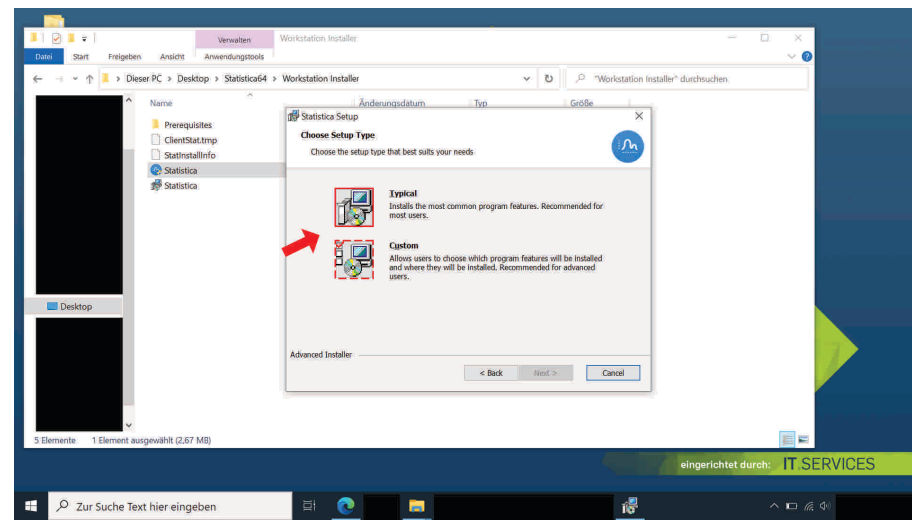
Bei **Fragen und Problemen** können Sie sich an unseren Helpdesk wenden:

its-helpdesk@ruhr-uni-bochum.de

7. Setuptyp auswählen

Wählen Sie einen Setuptyp aus, indem Sie das graphische Symbol von „Typical“ oder „Custom“ anklicken.

Hinweis: Die weiteren Schritte dieser Installations- und Lizenzierungsanleitung beruhen auf der Auswahl „Typical“.



8. Start der Installation

Klicken Sie nun auf die Schaltfläche „Install“, um die Installation zu starten.

