

INSTALLATIONS- UND
LIZENZIERUNGSANLEITUNG

Mathematica

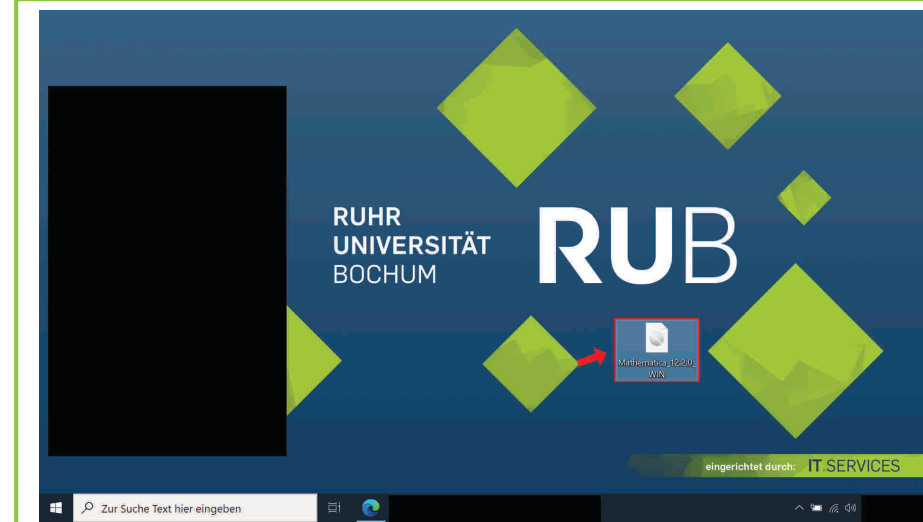
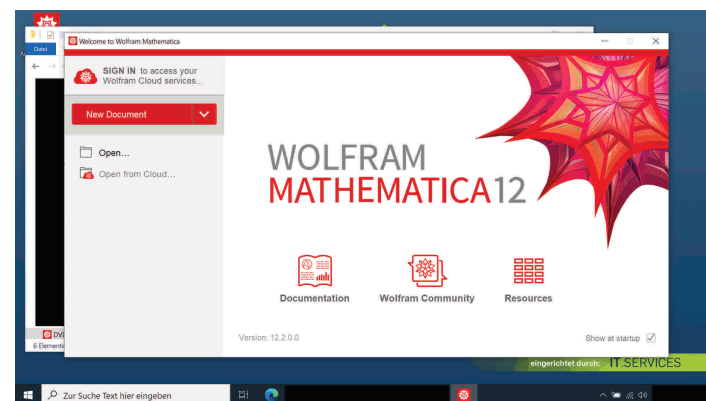


12.2

Einzelplatz- und
Netzwerklicenz (inkl. HomeUse-Lizenz)

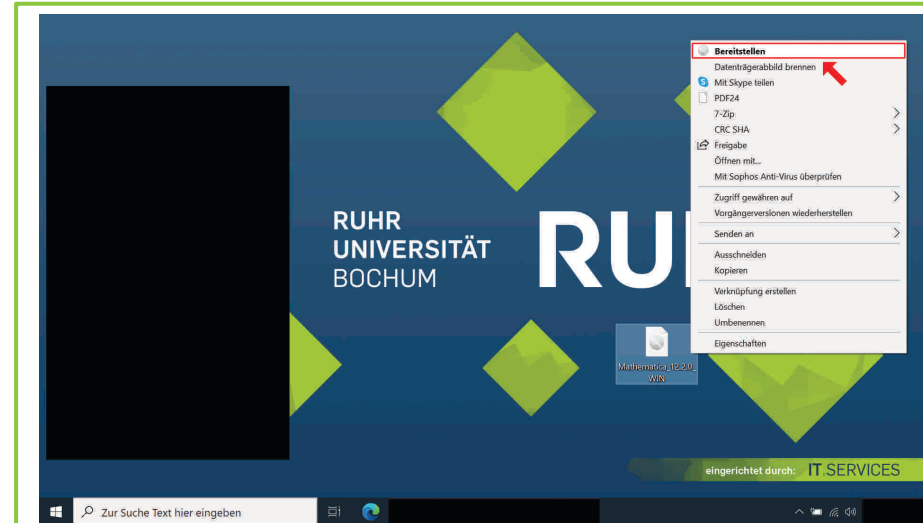
Windows

Eine Produktbeschreibung finden Sie auf
der Website des Herstellers
[Wolfram Research, Inc.](https://www.wolfram.com/mathematica/)



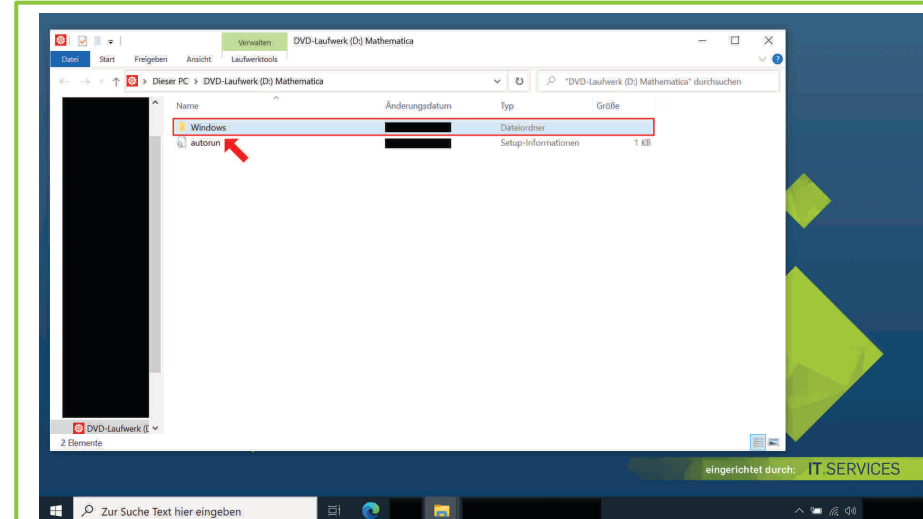
1. Download der Installationsdatei

Laden Sie die Installationsdatei per Downloadlink
herunter.



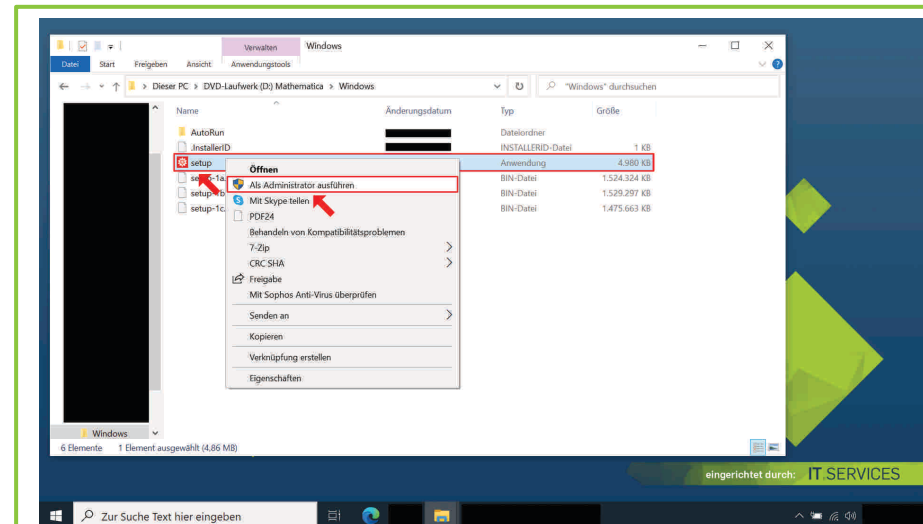
2. Installationsdatei bereitstellen

Stellen Sie die Installationsdatei bereit, indem Sie die
Maus auf diese führen, die rechte Maustaste betätigen
und die Schaltfläche „Bereitstellen“ anklicken.



3. „Windows“ öffnen

Öffnen Sie den Ordner „Windows“, indem Sie die Maus
auf diesen führen und die linke Maustaste doppelt
betätigen.



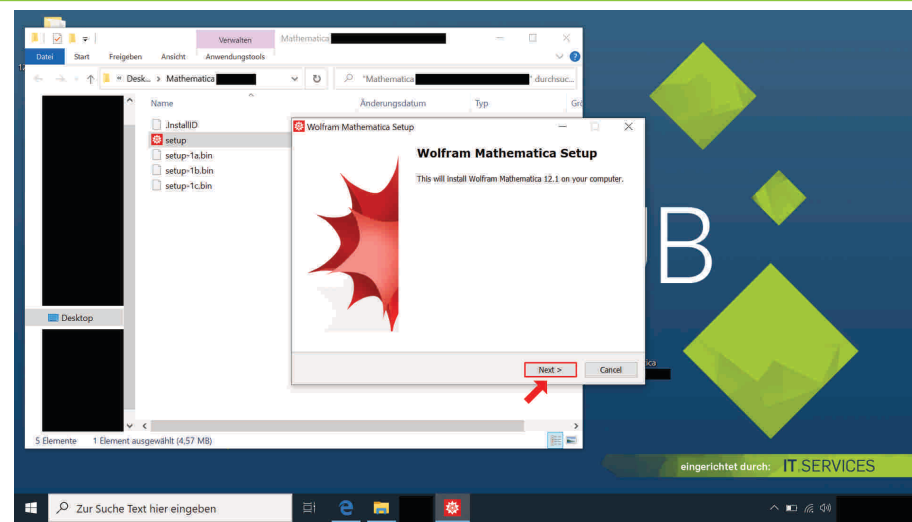
4. „setup“ (als Administrator) ausführen

Führen Sie nun die Anwendung „setup“ (als
Administrator) aus, indem Sie die Maus auf die Datei
führen, die rechte Maustaste betätigen und die
Schaltfläche „Ausführen“ bzw. „Als Administrator
ausführen“ anklicken.

Sie werden unter Umständen danach gefragt, ob Sie
zulassen möchten, dass durch das folgende Programm
Änderungen an Ihrem Gerät vorgenommen werden.
Klicken Sie folglich (nach Eingabe eines
Administratorbenutzernamens und des zugehörigen
Kennworts) die Schaltfläche „Ja“ an.

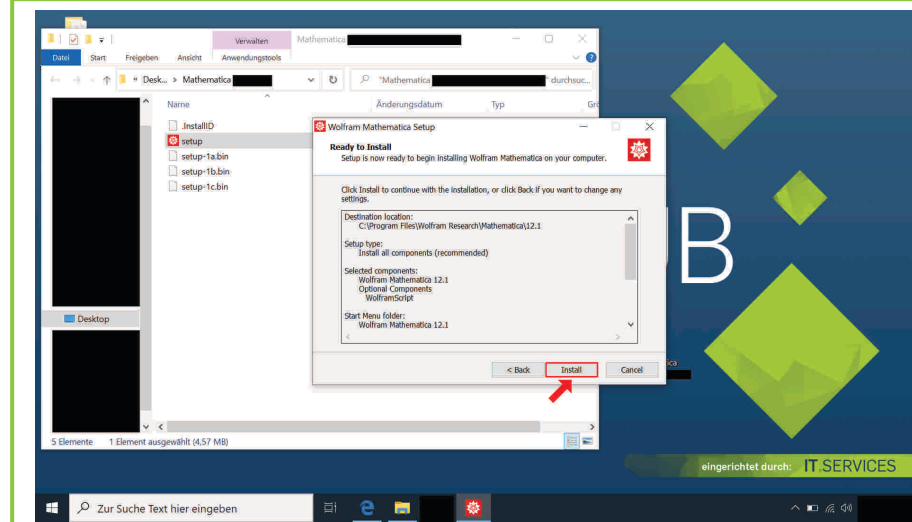
5. „Next“ anklicken

Klicken Sie die Schaltfläche „Next“ an.



9. Start der Intallation

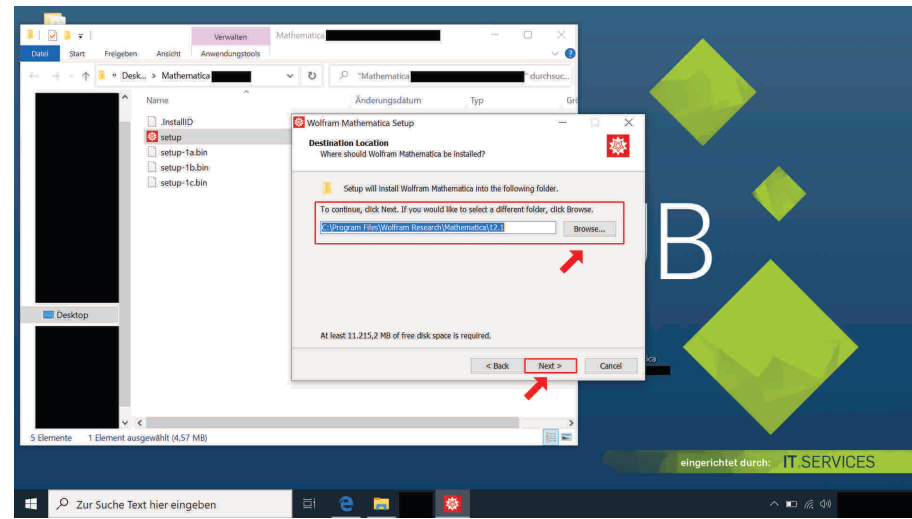
Klicken Sie die Schaltfläche „Installieren“ an.



6. Installationspfad

Geben Sie den entsprechenden Installationspfad an, sofern Sie den vorgegebenen ändern möchten.

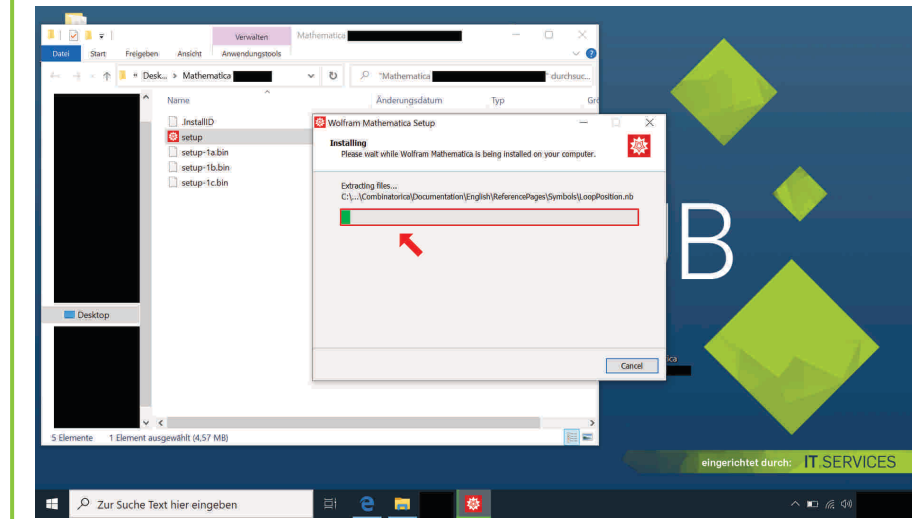
Klicken Sie auf die Schaltfläche „Next“.



10. Installationsvorgang

Nachdem Sie die Schaltfläche „Installieren“ angeklickt haben, startet die Installation.

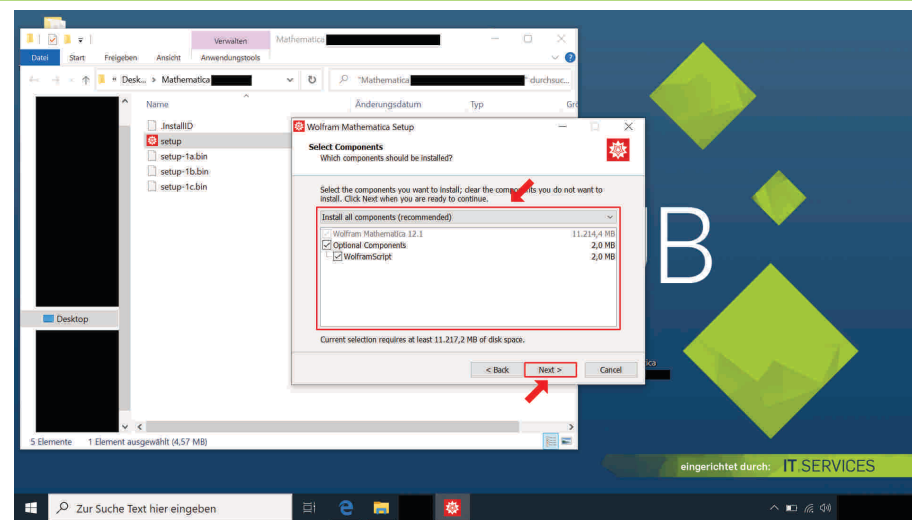
Warten Sie, bis der Installationsvorgang abgeschlossen ist.



7. WolframScript

Wählen Sie die Komponente „WolframScript“ ab, sofern Sie diese **nicht** installieren möchten, indem Sie das entsprechende, vorausgewählte Auswahlkästchen anklicken.

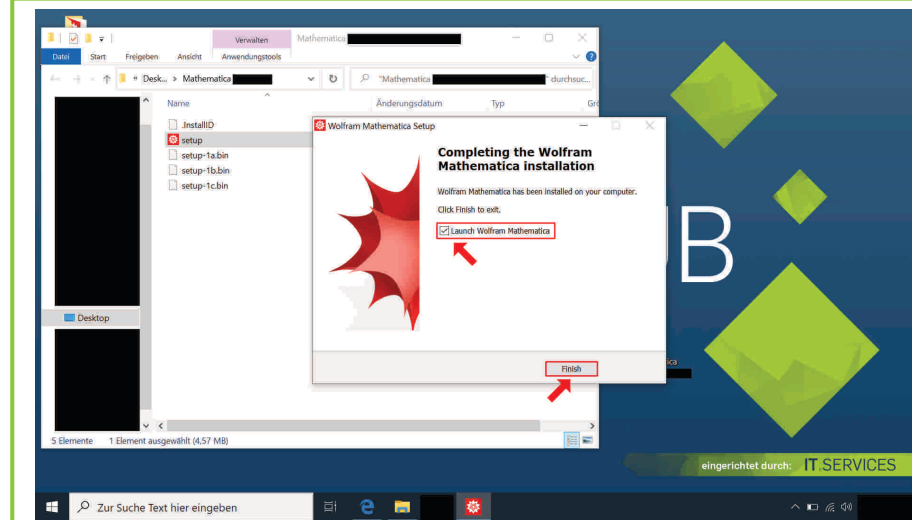
Klicken Sie auf die Schaltfläche „Next“.



11. Abschluss des Installationsvorgangs

Klicken Sie das Auswahlkästchen „Launch Wolfram Mathematica“ an.

Klicken Sie nun auf die Schaltfläche „Finish“.



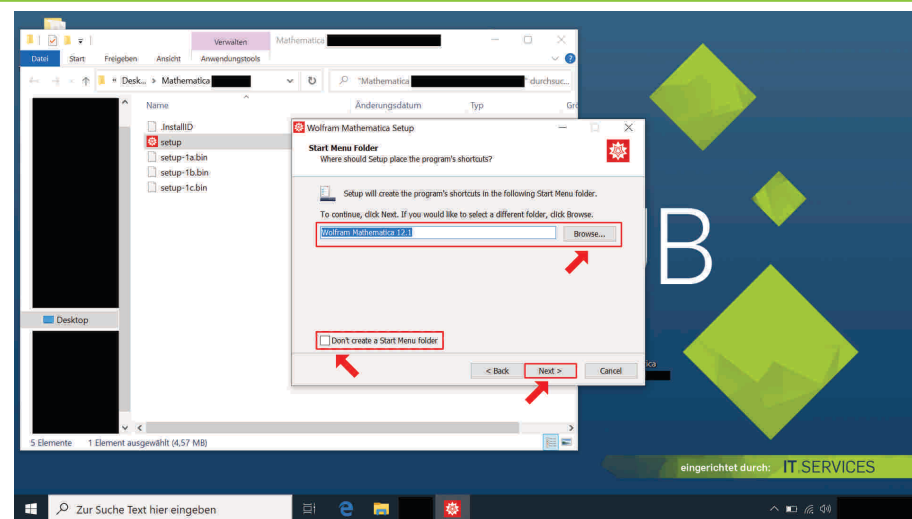
8. Startmenü-Ordner

Wählen Sie über die Schaltfläche „Browse...“ einen Startmenü-Ordner aus, in dem eine Verknüpfung von Mathematica erstellt werden soll, sofern Sie die Verknüpfung in einem anderen als dem vorgegebenen Startmenü-Ordner erstellt haben möchten.

Hinweis: Eine Verknüpfung von Mathematica wird dessen ungeachtet auf Ihrem Windows-Desktop erstellt.

Falls Sie keinen Startmenü-Ordner für Mathematica erstellt haben möchten, wählen Sie das Auswahlkästchen „Don't create a Start Menu folder“ aus.

Klicken Sie auf die Schaltfläche „Next“.



12. Wolfram Product Activation

Hinweis: Stellen Sie sicher, dass Ihr Gerät (via VPN-Tunnel) mit dem Netzwerk der Ruhr-Universität Bochum verbunden ist.

Einzelplatzlizenz:

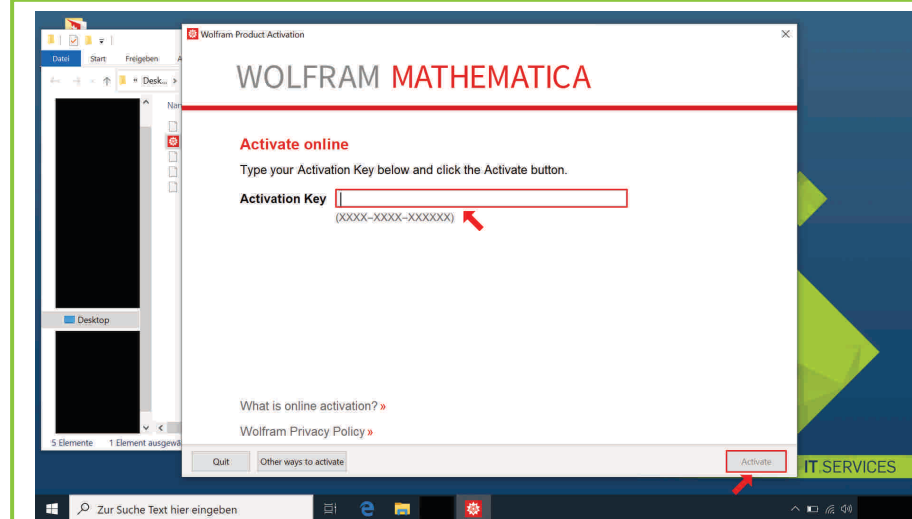
Geben Sie den Lizenzschlüssel, den Ihnen der Hersteller zugesandt hat, im Format XXXX-XXXX-XXXXXX in das Textfeld „Activation Key“ ein.

Klicken Sie im Anschluss auf die Schaltfläche „Activate“.

Netzwerklicenz:

Folgen Sie nun dieser Installations- und Lizenzierungsanleitung ab Schritt 14 weiter.

Hinweis: Einzelplatz- / Netzwerklicenznehmer können zusätzlich eine HomeUse-Lizenz beim Hersteller beantragen. Sie können hierfür die [untenstehende] [FAQ-Anleitung „FAQ - HomeUse-Lizenz beim Hersteller beantragen“](#) aufrufen.



13. Einzelplatzlizenz: Lizenzvertrag

Einzelplatzlizenz:

Lesen Sie sich den Lizenzvertrag sorgfältig durch.

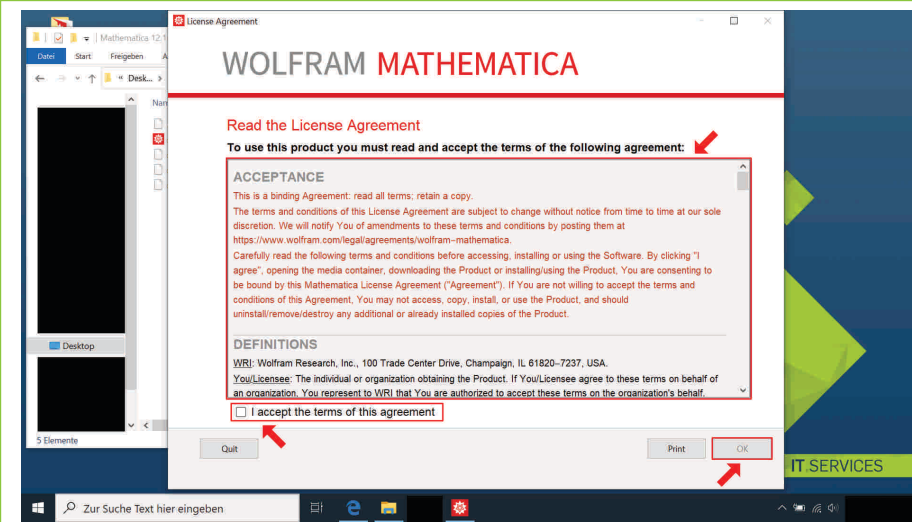
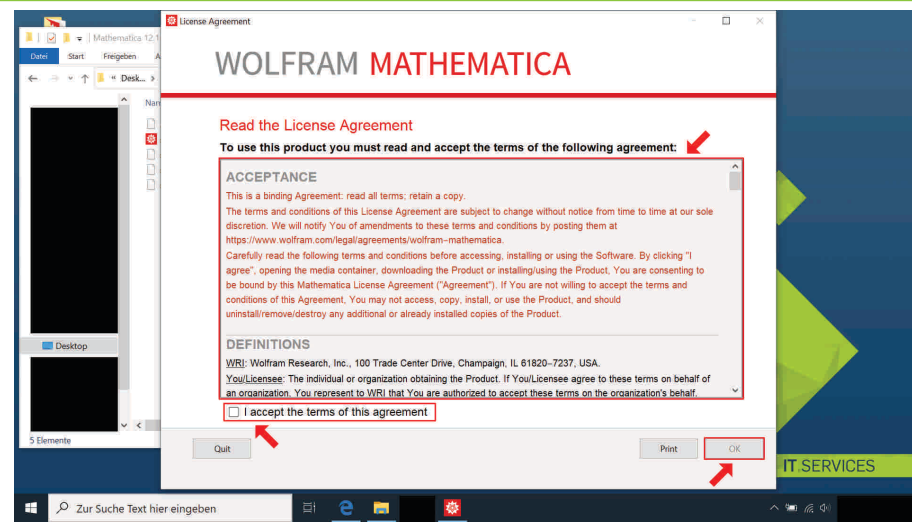
Klicken Sie das Auswahlkästchen „I accept the terms of this agreement“ an, sofern Sie tatsächlich mit den vorliegenden Bedingungen einverstanden sind.

Klicken Sie nun auf die folglich freigegebene Schaltfläche „OK“.

Sie können nun die Software nutzen.

Bei Fragen und Problemen können Sie sich an unseren Helpdesk wenden:

its-helpdesk@ruhr-uni-bochum.de



17. Netzwerklizenz: Lizenzvertrag

Netzwerklizenz:

Lesen Sie sich den Lizenzvertrag sorgfältig durch.

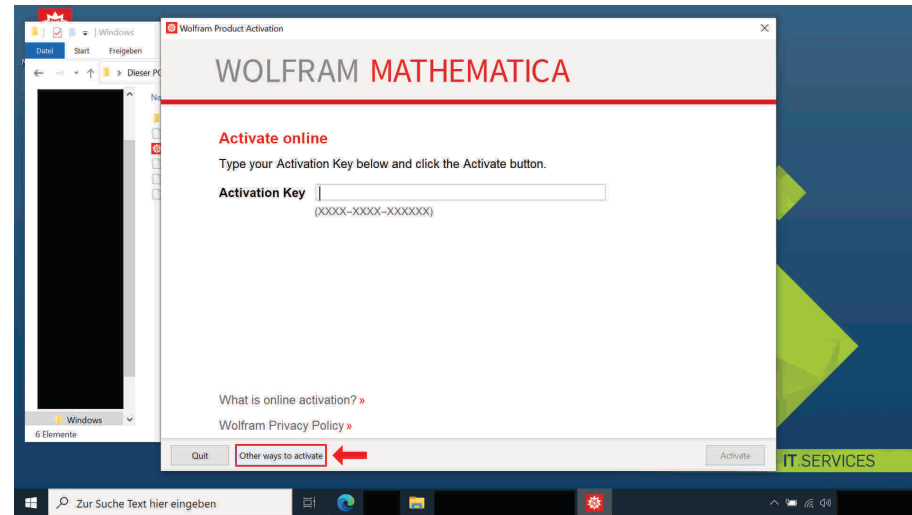
Klicken Sie das Auswahlkästchen „I accept the terms of this agreement“ an, sofern Sie tatsächlich mit den vorliegenden Bedingungen einverstanden sind.

Klicken Sie nun auf die folglich freigegebene Schaltfläche „OK“.

14. Netzwerklizenz: „Other ways to activate“ anklicken

Netzwerklizenz:

Klicken Sie die Schaltfläche „Other ways to activate“ an.



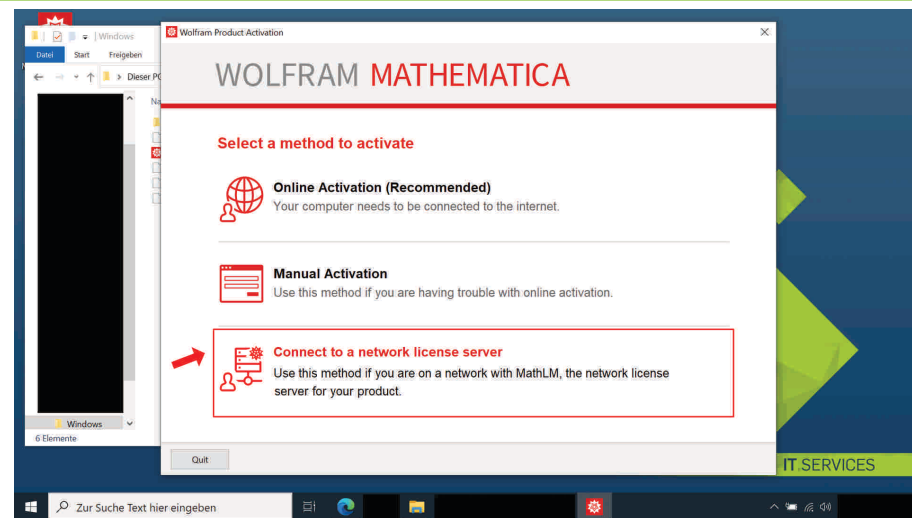
Sie können nun die Software nutzen.

Bei Fragen und Problemen können Sie sich an unseren Helpdesk wenden: its-helpdesk@ruhr-uni-bochum.de

15. Netzwerklizenz: „Connect to a network license server“ anklicken

Netzwerklizenz:

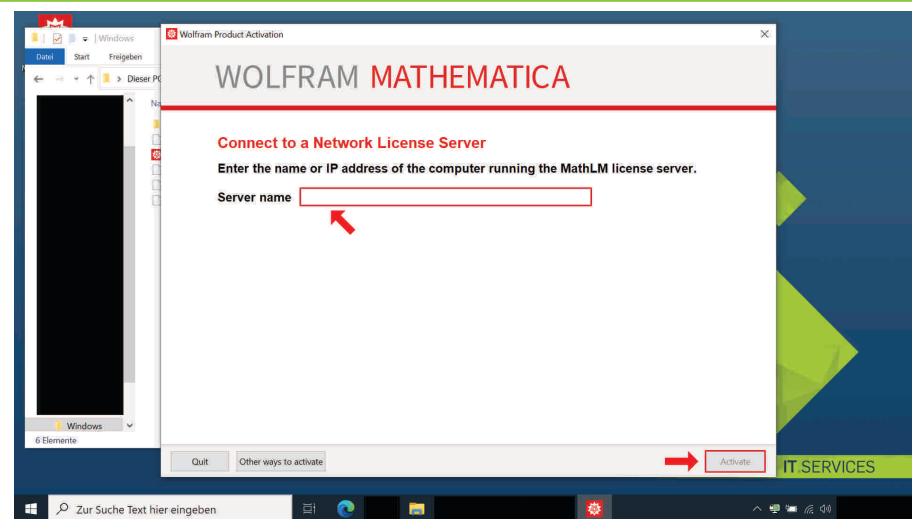
Klicken Sie nun auf das Optionsfeld „Connect to a network license server“.



16. Netzwerklizenz: Servernamen eingeben

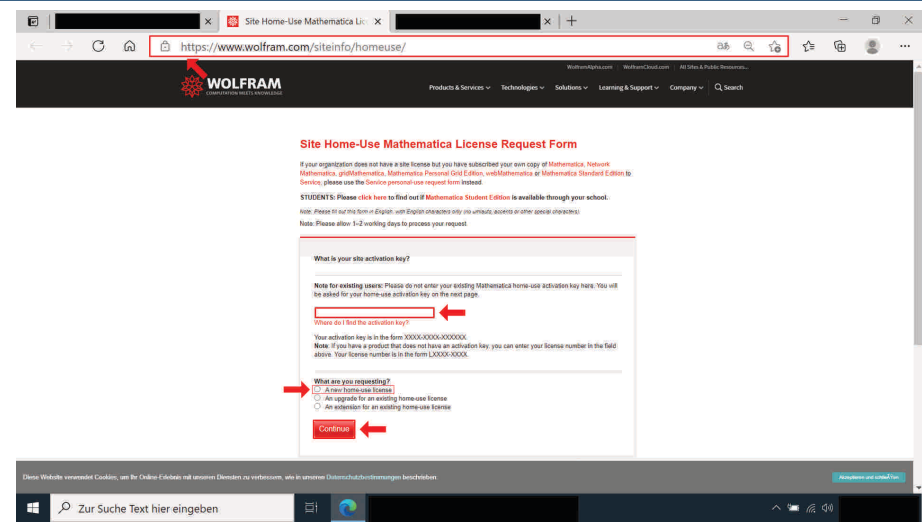
Netzwerklizenz:

Geben Sie den Servernamen, den wir Ihnen bereits per E-Mail zugesandt haben (Absender: its-helpdesk@ruhr-uni-bochum.de), in das Textfeld „Server name“ ein.



FAQ - HomeUse-Lizenz beim Hersteller beantragen

Einzelplatz- / Netzwerklizenznehmer können **zusätzlich** eine HomeUse-Lizenz beim Hersteller beantragen. Folgen Sie hierfür der nachfolgenden Anleitung:



1. HomeUse-Lizenz-Bereich der Herstellerseite aufrufen; Activation Key eingeben; „A new home-use license“ und „Continue“ anklicken

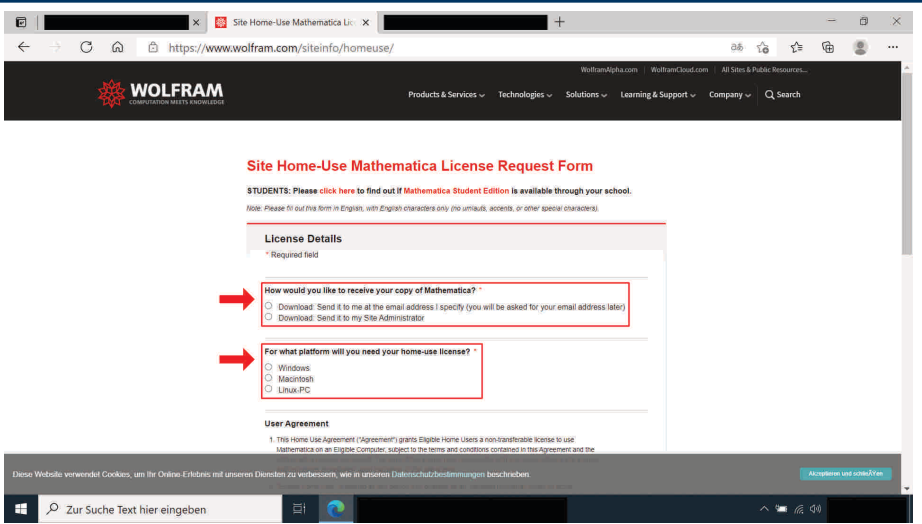
Gehen Sie in den HomeUse-Lizenz-Bereich der Herstellerseite, indem Sie folgende URL in die Adressleiste Ihres Browsers eingeben und im Anschluss die Taste „Enter“ betätigen:

<https://www.wolfram.com/siteinfo/homeuse/>

Geben Sie den Activation Key, den wir Ihnen bereits per E-Mail zugesandt haben (Absender: its-helpdesk@ruhr-uni-bochum.de), im Format XXXX-XXXX in das entsprechende Textfeld ein.

Klicken Sie alsdann auf das Auswahlkästchen „A new home-use license“.

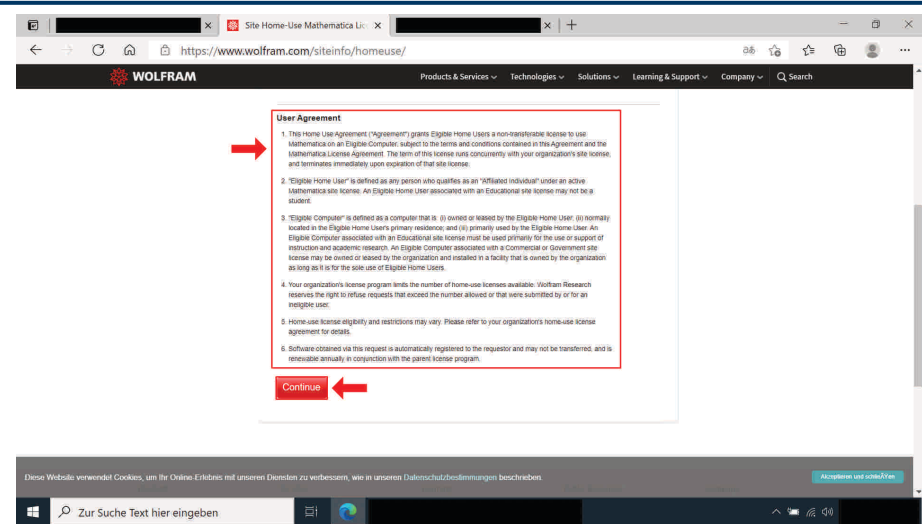
Klicken Sie nun die Schaltfläche „Continue“ an.



2. „Download: Send it to me at the email address I specify [...]“ und „Windows“ anklicken

Klicken Sie unter „How would you like to receive your copy of Mathematica?“ das Auswahlkästchen „Download: Send it to me at the email address I specify [...]“ an (d.h. **nicht** „Download: Send it to my Site Administrator“ anklicken).

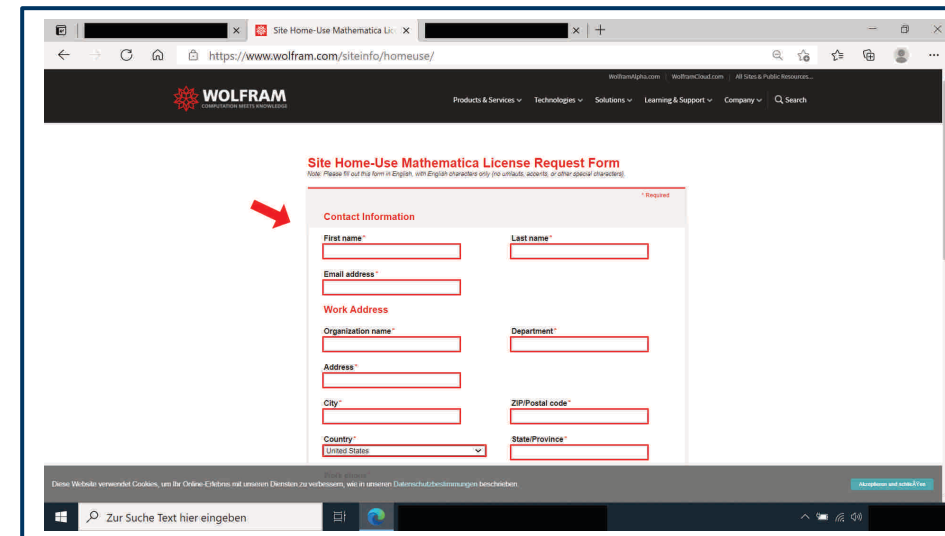
Klicken Sie im Anschluss unter „For what platform will you need your home-use license?“ auf das Auswahlkästchen „Windows“.



3. Nutzervereinbarung

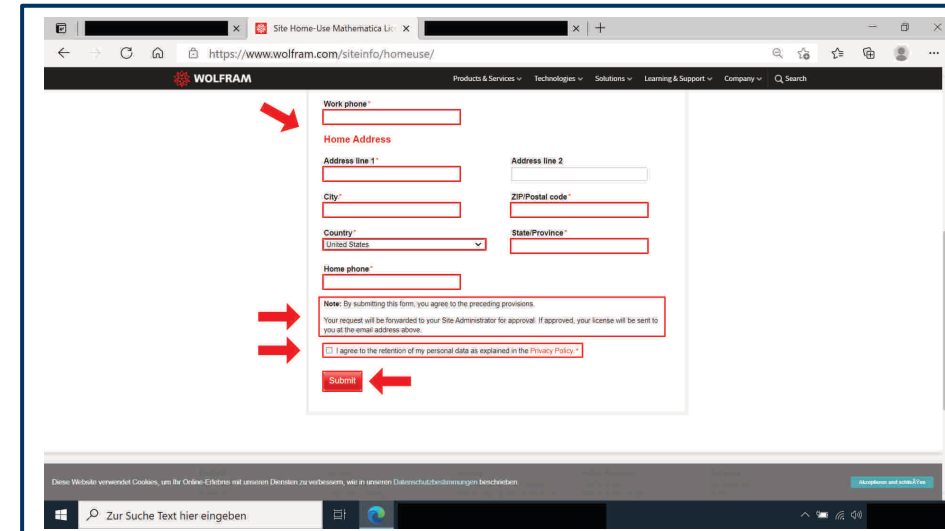
Lesen Sie sich die Nutzervereinbarung sorgfältig durch.

Klicken Sie die Schaltfläche „Continue“ an, sofern Sie tatsächlich mit den Bedingungen einverstanden sind.



4. Notwendige Informationen angeben

Geben Sie - bis zum Textfeld „State/Province“ - die notwendigen Informationen an.



5. Weitere Informationsabgabe; Hinweise des Herstellers; Einwilligung zur Speicherung von persönlichen Daten

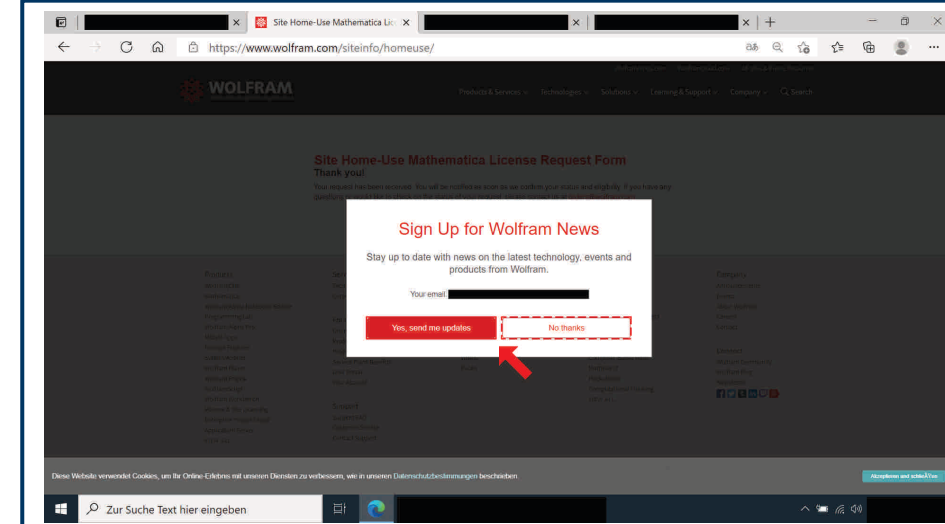
Geben Sie nun - bis zum Textfeld „Home phone“ - zumindest die notwendigen Informationen an.

Lesen Sie sich die Hinweise des Herstellers durch.

Lesen Sie sich alsdann die Datenschutzrichtlinien des Herstellers sorgfältig durch. Klicken Sie hierfür auf die Schaltfläche „Privacy Policy“.

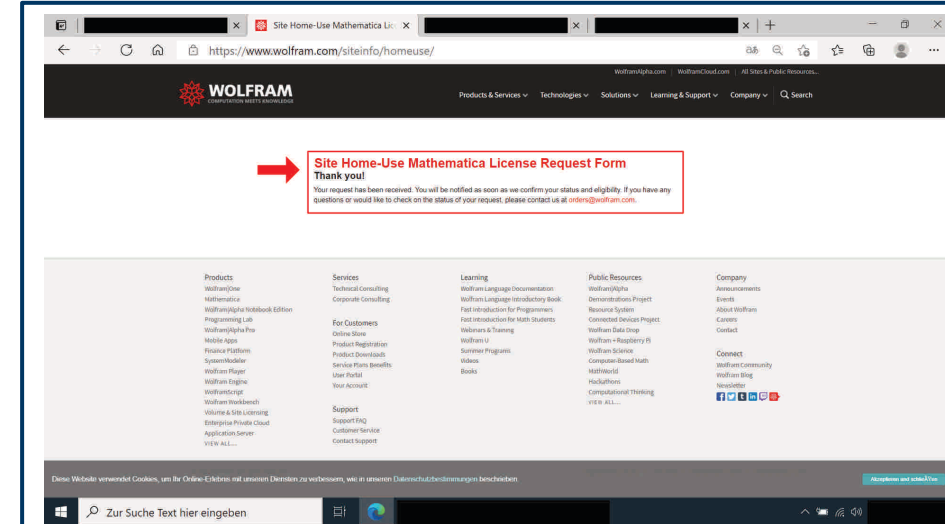
Klicken Sie das Auswahlkästchen „I agree to the retention of my personal data as explained in the Privacy Policy“ an, sofern Sie tatsächlich mit dem ebendort Ausgedrückten einverstanden sind.

Klicken Sie im Anschluss auf die Schaltfläche „Submit“.



6. Wolfram News

Klicken Sie die Schaltfläche „Yes, send me updates“ an, sofern Sie an die angegebene E-Mail-Adresse Neuigkeiten über die neuesten Technologien, Veranstaltungen und Produkte des Herstellers erhalten möchten. Klicken Sie andernfalls auf die Schaltfläche „No, thanks“.



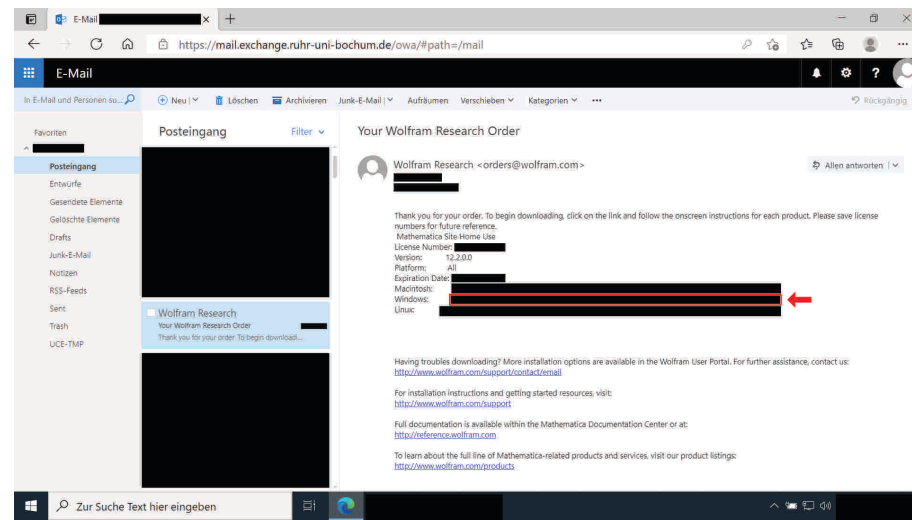
7. Eingang Ihres Antrags

Ihr Antrag ist nun eingegangen.

Hinweis: Die HomeUse-Lizenzinformationen werden Ihnen **durch die Wolfram Research, Inc.** infolge der Überprüfung Ihres Status und Ihrer Berechtigung von derselben in wenigen Werktagen per E-Mail zugesandt.

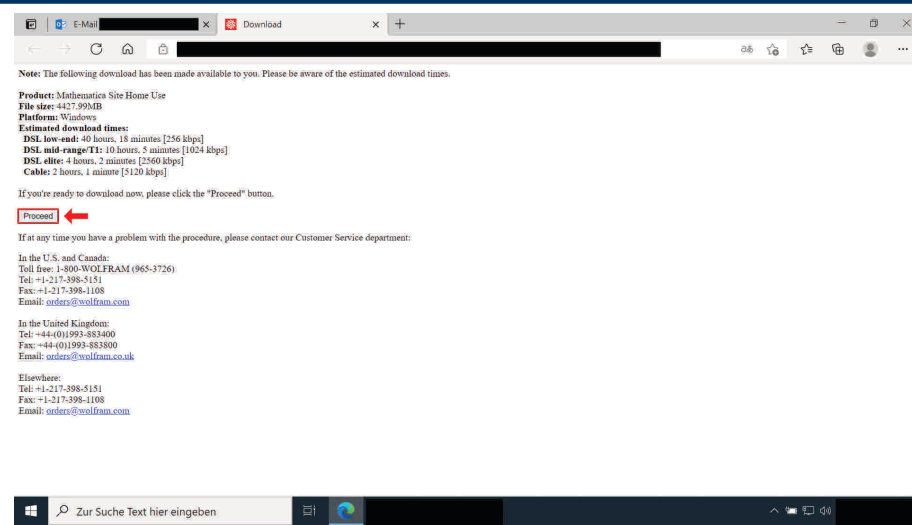
8. Erhalt der HomeUse-Lizenzinformationen

Nachdem Sie die [HomeUse-Lizenzinformationen von der Wolfram Research, Inc.](#) per E-Mail erhalten haben, klicken Sie auf den Downloadlink, der sich auf derselben E-Mail befindet und auf die Erläuterung „Windows“ folgt.



9. „Proceed“ anklicken

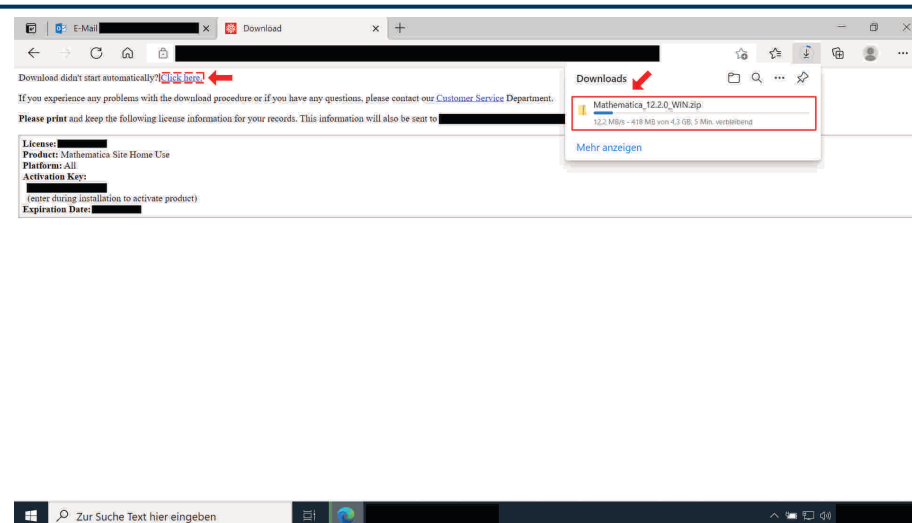
Klicken Sie nun auf die Schaltfläche „Proceed“.



10. Downloadvorgang

Der Download des Installationsordners startet automatisch. Warten Sie, bis der Downloadvorgang abgeschlossen ist.

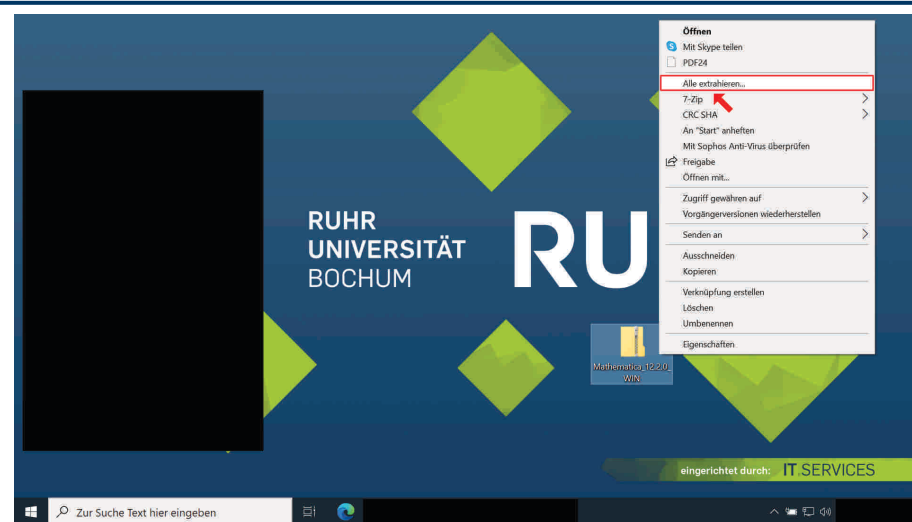
Hinweis: Klicken Sie die Schaltfläche „Click here“ an, falls der Download nicht automatisch startet.



11. ZIP-komprimierten Ordner extrahieren

Extrahieren Sie im Anschluss des Downloads den ZIP-komprimierten Installationsordner, indem Sie die Maus auf diesen führen, die rechte Maustaste betätigen und die Schaltfläche „Alle extrahieren...“ anklicken.

Hinweis: Falls Sie den Installationsordner nicht finden, geben Sie in das Suchfeld in Ihrer Taskleiste „Mathematica_12.2.0_WIN“ ein und klicken Sie unter dem entsprechenden Ordner auf die Schaltfläche „Speicherort öffnen“.



12. Extrahierungspfad

Geben Sie den entsprechenden Extrahierungspfad an, sofern Sie den vorgegebenen ändern möchten.

Klicken Sie das Auswahlkästchen „Dateien nach Extrahierung anzeigen“ an.

Klicken Sie nun auf die Schaltfläche „Extrahieren“.

Hinweis: Sie können nun die [Schritte 4-13 der vorigen Installations- und Lizenzierungsanleitung](#) entsprechend anwenden.

Zusätzlicher Hinweis: In [Schritt 12 der vorigen Installations- und Lizenzierungsanleitung](#) sind die Erläuterungen für den **Netzwerklicenznehmer nicht** zu beachten.

