

INSTALLATIONS- UND
LIZENZIERUNGSANLEITUNG

MindManager



2020



Einzelplatzlizenz

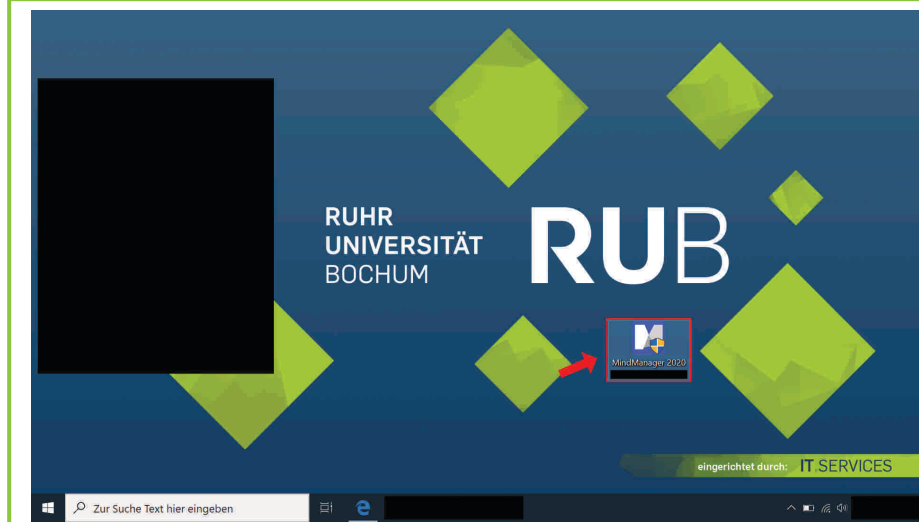
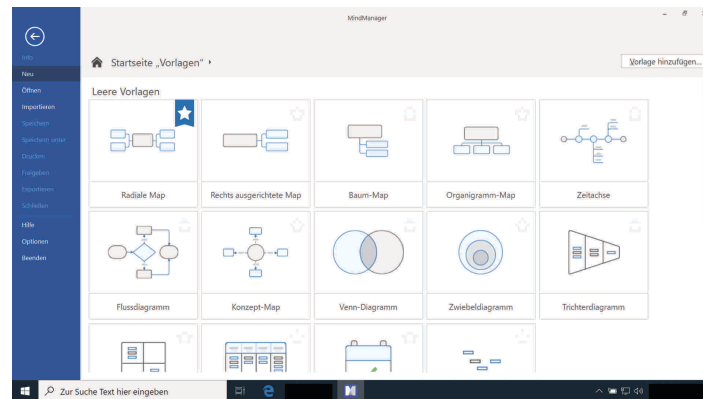


Windows

MindManager von MindJet ist eine Software zur
Erstellung digitaler Mindmaps.

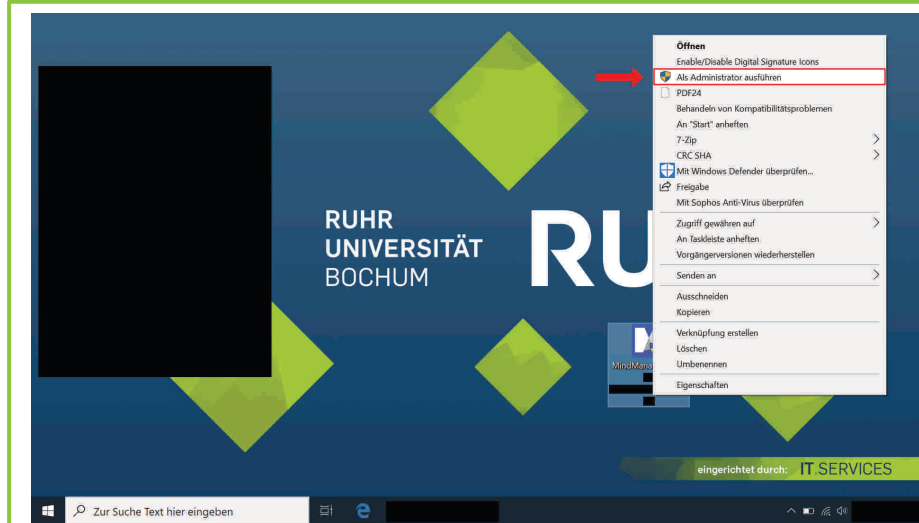
Das Tool unterstützt einzelne Anwender und Teams bei der einfachen Visualisierung und Kommunikation von Ideen und Informationen.

Weitere Informationen zu MindManager erhalten Sie auf der Webseite des Herstellers [MindJet](#).



1. Download der Installationsdatei

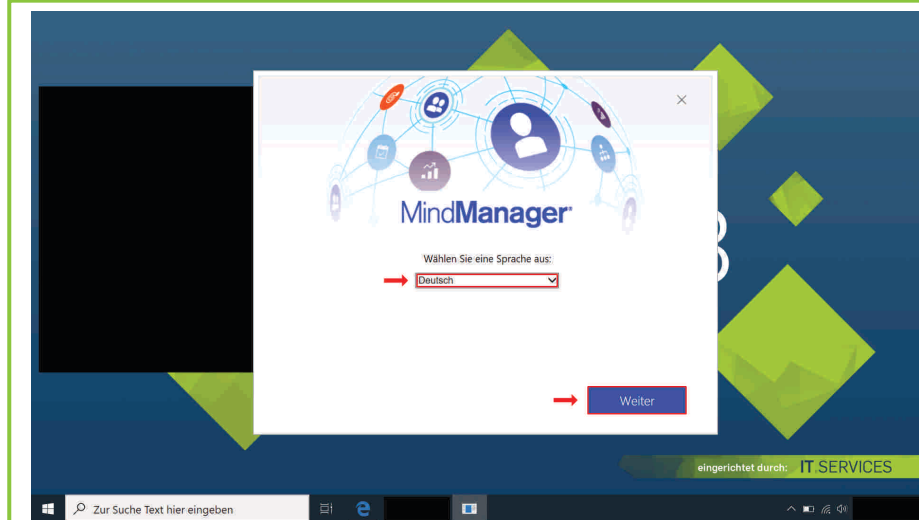
Laden Sie die Installationsdatei per Downloadlink herunter.



2. Installationsdatei (als Administrator) ausführen

Führen Sie die Installationsdatei (als Administrator) aus, indem Sie die Maus auf die Installationsdatei führen, die rechte Maustaste betätigen und die Schaltfläche „Ausführen“ bzw. „Als Administrator ausführen“ anklicken.

Sie werden unter Umständen danach gefragt, ob sie zulassen möchten, dass durch das folgende Programm Änderungen an Ihrem Gerät vorgenommen werden. Klicken Sie folglich (nach Eingabe eines Administratorbenutzernamens und des zugehörigen Kennworts) die Schaltfläche „Ja“ an.

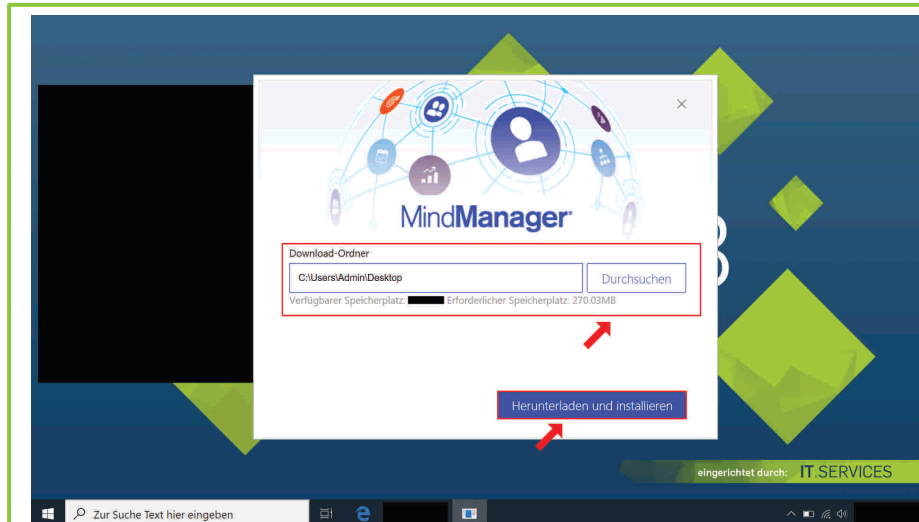


3. Sprachauswahl

Wählen Sie in dem Listenfeld eine Sprache aus.

Klicken Sie im Anschluss die Schaltfläche „Weiter“ an.

Hinweis: Die weiteren Schritte dieser Installationsanleitung beruhen auf der Sprachauswahl „Deutsch“.



4. Installationspfad

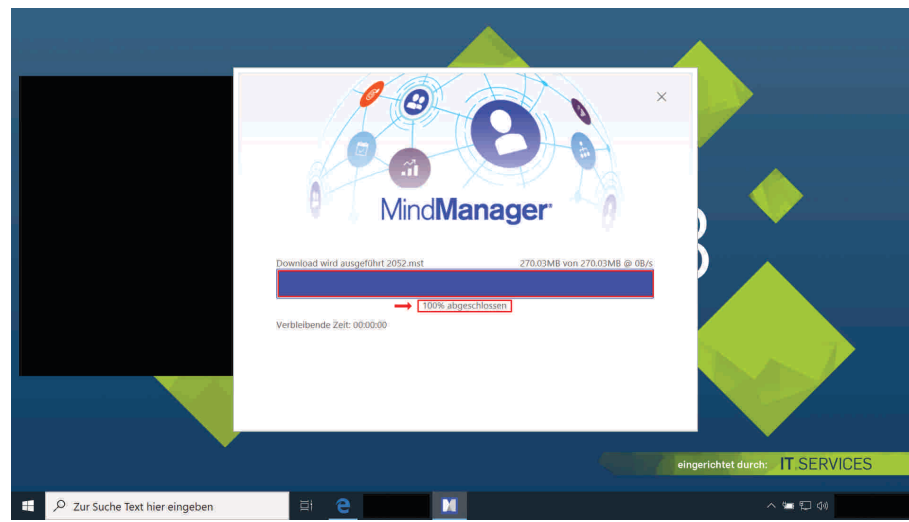
Geben Sie den entsprechenden Installationspfad an, sofern Sie den vorgegebenen ändern möchten.

Klicken Sie die Schaltfläche „Herunterladen und installieren“ an.

5. Download- und Installationsvorgang des Installationsprogramms

Nachdem Sie die Schaltfläche „Herunterladen und installieren“ angeklickt haben, startet der Download und die Installation des Installationsprogramms.

Warten Sie, bis sich der Fortschrittsbalken auf 100% gefüllt hat, d.h. der Vorgang abgeschlossen ist.

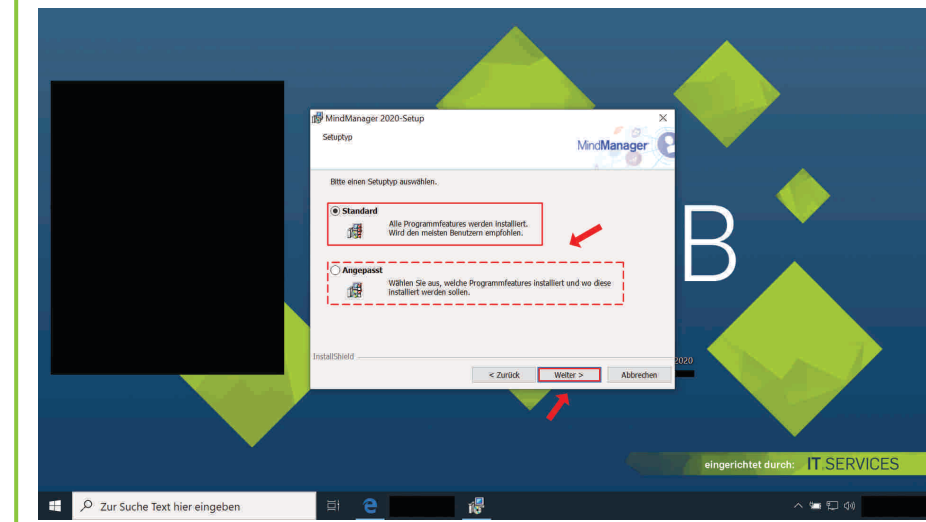


9. Setuptyp auswählen

Wählen Sie einen Setuptyp aus, indem Sie das Auswahlkästchen „Standard“ oder „Angepasst“ anklicken.

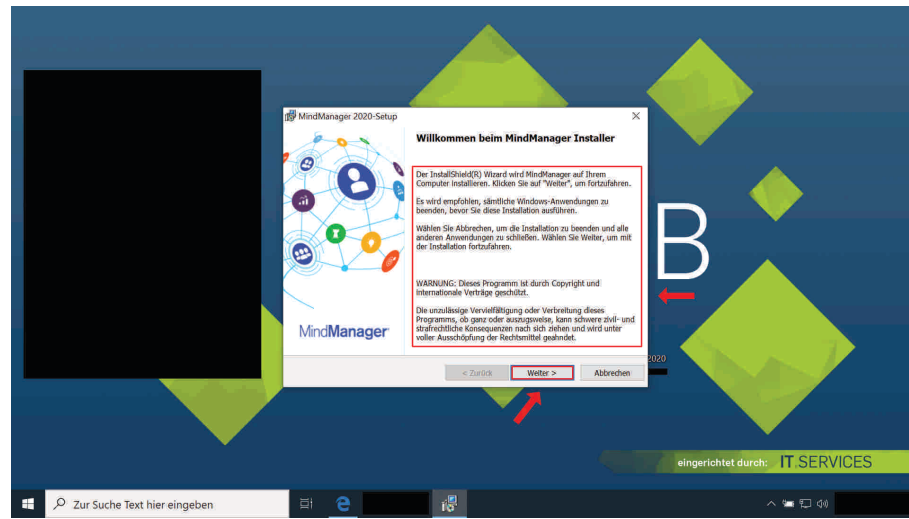
Hinweis: Die weiteren Schritte dieser Installationsanleitung beruhen auf der Auswahl „Standard“.

Klicken Sie im Anschluss die Schaltfläche „Weiter“ an.



6. Hinweise des Herstellers

Das Installationsprogramm startet mit den Hinweisen des Herstellers. Lesen Sie sich diese durch und klicken Sie im Anschluss auf die Schaltfläche „Weiter“.



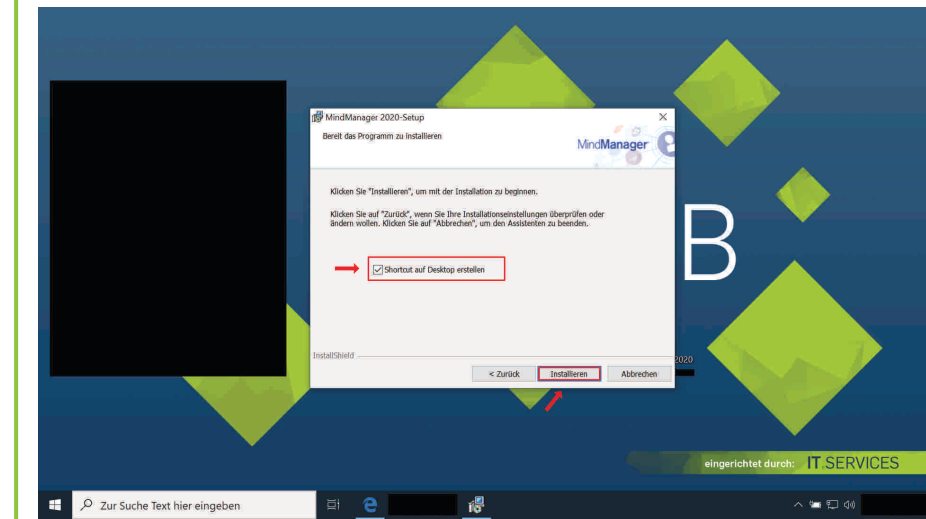
10. Start der Installation von MindManager 2020

Klicken Sie das Auswahlkästchen „Shortcut auf Desktop erstellen“ an, sofern Sie eine Verknüpfung von MindManager 2020 auf Ihrem Windows-Desktop erstellt haben möchten.

Folge: MindManager 2020 kann regelmäßig durch das Anklicken eines auf dem Windows-Desktop befindlichen graphischen Symbols geöffnet werden.

Hinweis: Die weiteren Schritte dieser Installationsanleitung beruhen auf der Auswahl „Shortcut auf dem Desktop erstellen“.

Klicken Sie die Schaltfläche „Installieren“ an.

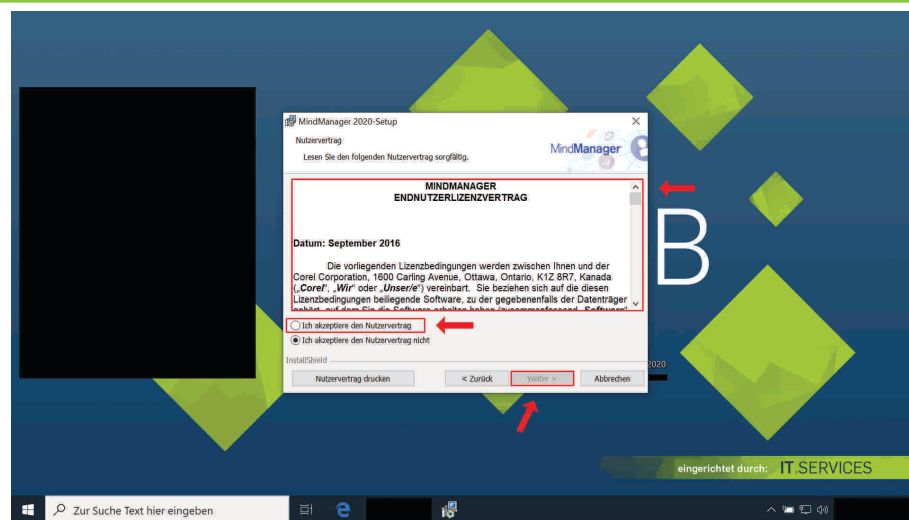


7. Nutzervertrag

Lesen Sie sich den Nutzervertrag sorgfältig durch.

Klicken Sie das Auswahlkästchen „Ich akzeptiere den Nutzervertrag“ an, sofern Sie tatsächlich mit der vorliegenden Vereinbarung einverstanden sind.

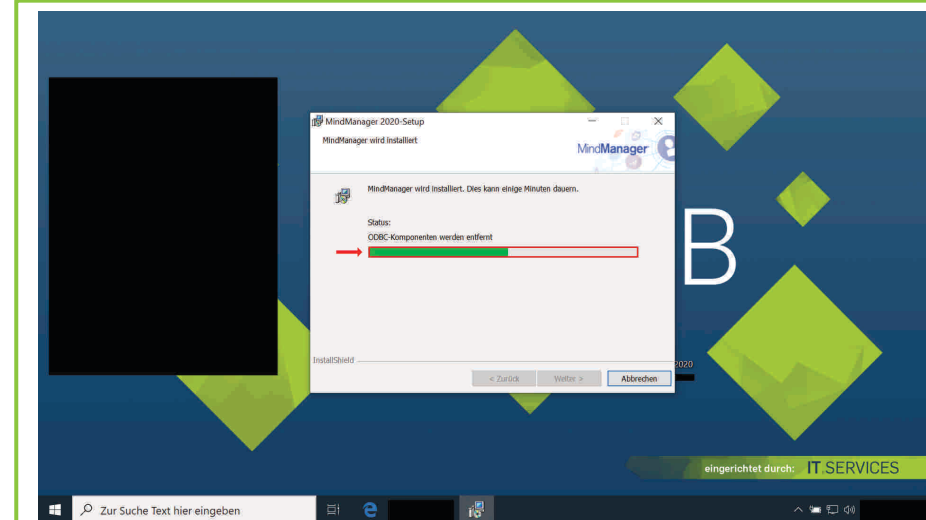
Klicken Sie nun auf die folglich freigegebene Schaltfläche „Weiter“.



11. Installationsvorgang von MindManager 2020

Nachdem Sie die Schaltfläche „Installieren“ angeklickt haben, startet die Installation.

Warten Sie, bis sich der Fortschrittsbalken gänzlich gefüllt hat, d.h. der Vorgang abgeschlossen ist.

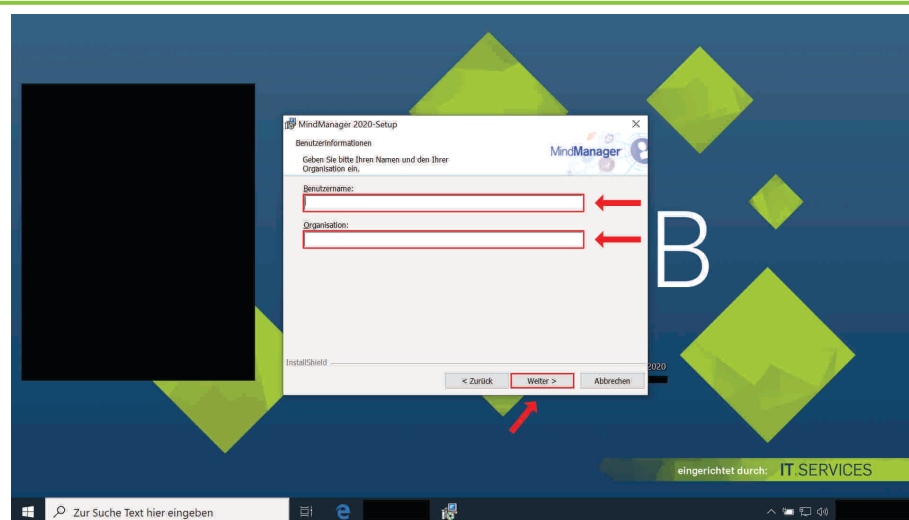


8. Benutzerinformationen

Geben Sie in das Textfeld „Benutzernamen“ Ihren Namen ein.

Falls Sie an der Ruhr-Universität Bochum studieren bzw. beschäftigt sind, geben Sie ebendiese in dem Textfeld „Organisation“ an.

Klicken Sie nun auf die Schaltfläche „Weiter“.

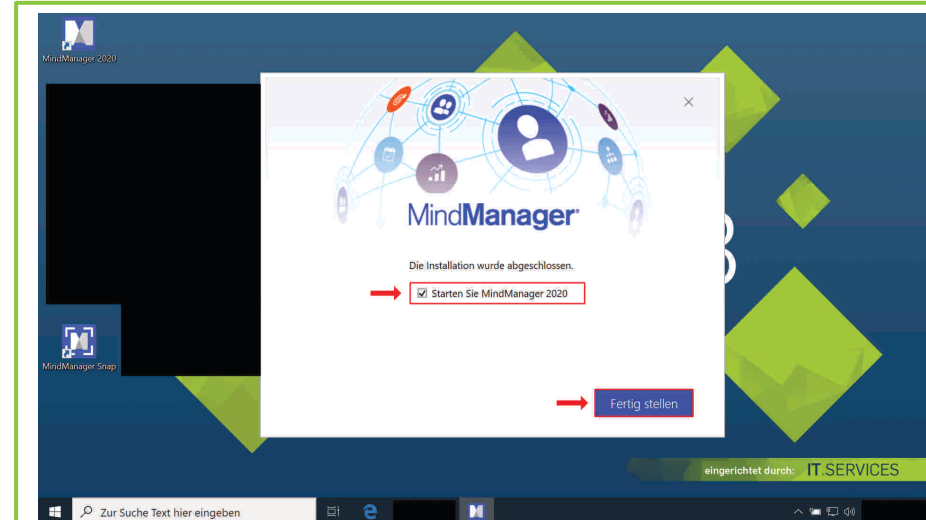


12. Abschluss des Installationsvorgangs von MindManager 2020

Nach Abschluss des Installationsvorgangs öffnet sich ein neues Dialogfeld.

Klicken Sie das Auswahlkästchen „Starten Sie MindManager 2020“ an.

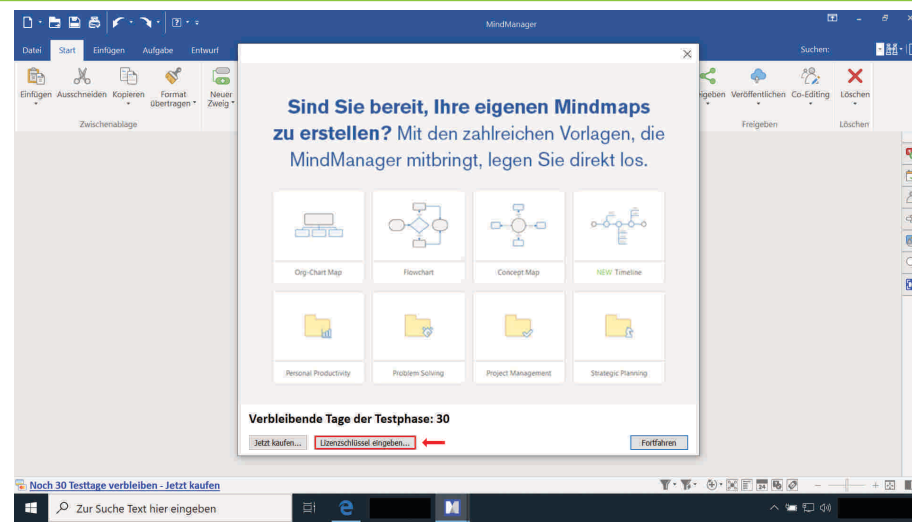
Klicken Sie nun auf die Schaltfläche „Fertig stellen“.



13. „Lizenzschlüssel eingeben“ anklicken

Nachdem Sie die Schaltfläche „Fertig stellen“ angeklickt haben, öffnet sich MindManager 2020.

Klicken Sie die Schaltfläche „Lizenzschlüssel eingeben“ an.



14. Lizenzschlüssel eingeben

Geben Sie nun den Lizenzschlüssel, den wir Ihnen bereits per E-Mail zugesandt haben (Absender: its-helpdesk@ruhr-uni-bochum.de), in das Textfeld „MindManager-Lizenzschlüssel eingeben“ ein.

Hinweis: Student*innen wird der Lizenzschlüssel regelmäßig nach erfolgreicher Bearbeitung des vollständig ausgefüllten Bestellformulars mitgeteilt.

Klicken Sie schließlich auf die Schaltfläche „OK“.



Sie können nun die Software nutzen.

Bei **Fragen und Problemen** können Sie sich an unseren Helpdesk wenden: its-helpdesk@ruhr-uni-bochum.de