

INSTALLATIONS- UND
LIZENZIERUNGSANLEITUNG

Maple



2021

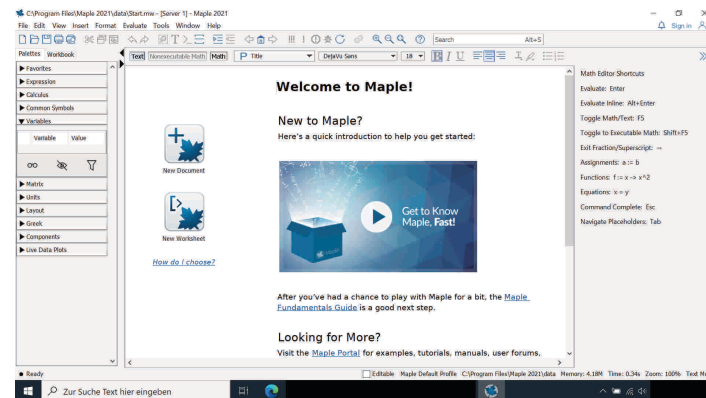
Einzelplatz- und
Netzwerklicenz (inkl. HomeUse-Lizenz)

Windows

Maple (mathematical manipulation language) ist ein Computeralgebrasystem für Algebra, Analysis, diskrete Mathematik, Numerik und viele andere Teilgebiete der Mathematik.

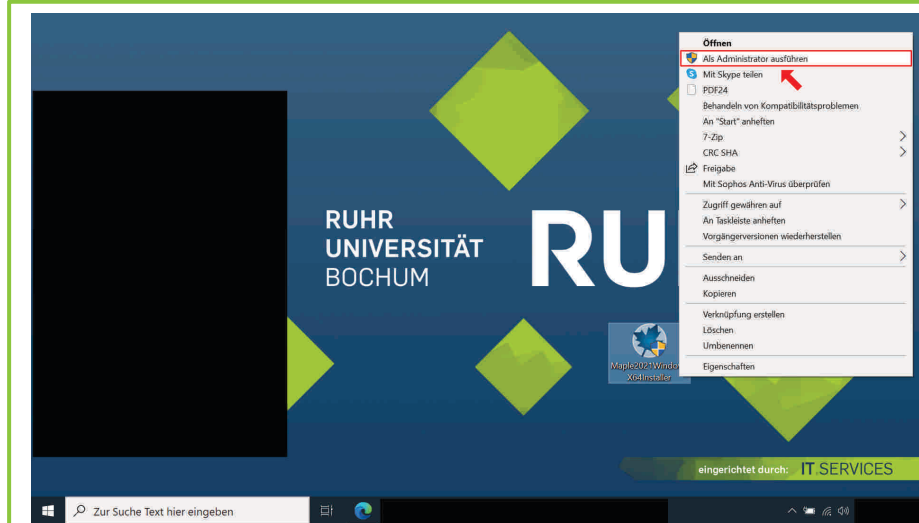
Es stellt ferner eine Umgebung für die Entwicklung mathematischer Programme zur Verfügung und ermöglicht die Visualisierung mathematischer Strukturen.

Weitere Informationen finden Sie auf der Webseite des Herstellers [Maplesoft](https://www.maplesoft.com).



1. Download der Installationsdatei

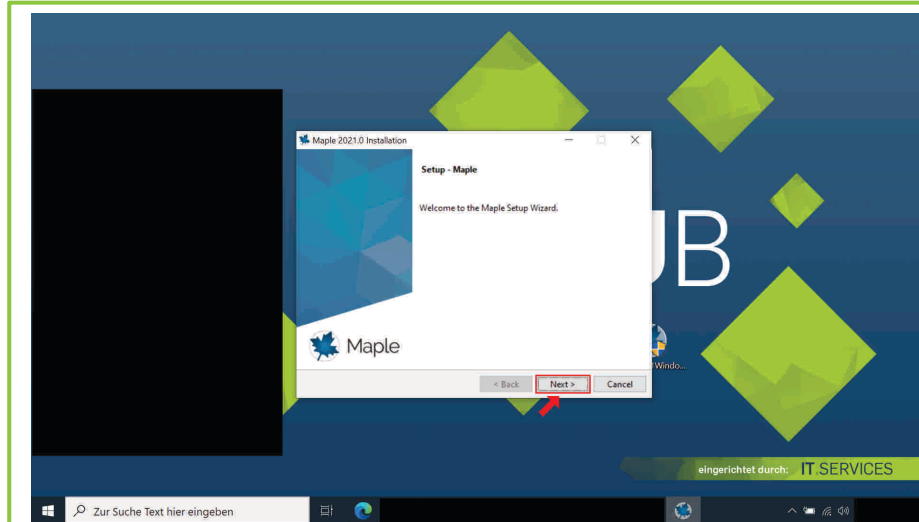
Laden Sie die Installationsdatei per Downloadlink herunter.



2. Installationsdatei (als Administrator) ausführen

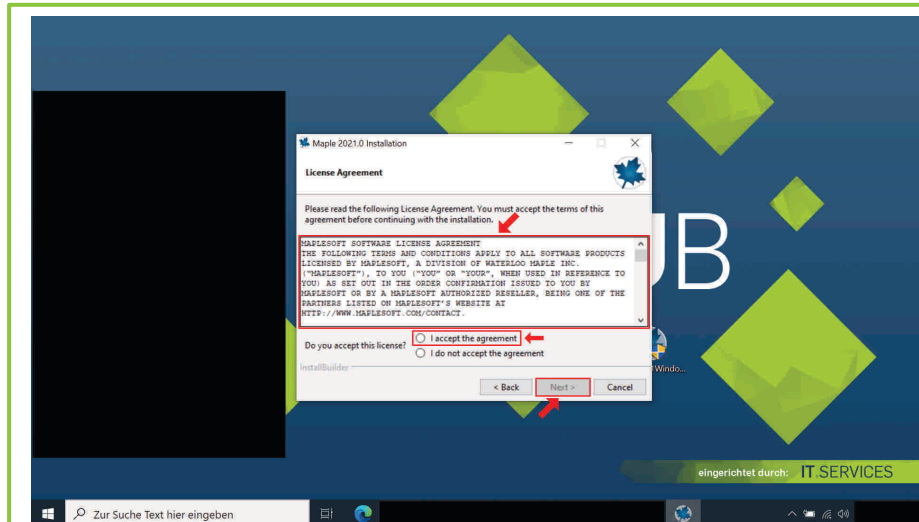
Führen Sie im Anschluss des Downloads die Installationsdatei (als Administrator) aus, indem Sie die Maus auf die Datei führen, die rechte Maustaste betätigen und die Schaltfläche „Ausführen“ bzw. „Als Administrator ausführen“ anklicken.

Sie werden unter Umständen danach gefragt, ob Sie zulassen möchten, dass durch das folgende Programm Änderungen an Ihrem Gerät vorgenommen werden. Klicken Sie folglich (nach Eingabe eines Administratorbenutzernamens und des zugehörigen Kennworts) die Schaltfläche „Ja“ an.



3. „Next“ anklicken

Klicken Sie nun auf die Schaltfläche „Next“.



4. Lizenzvertrag

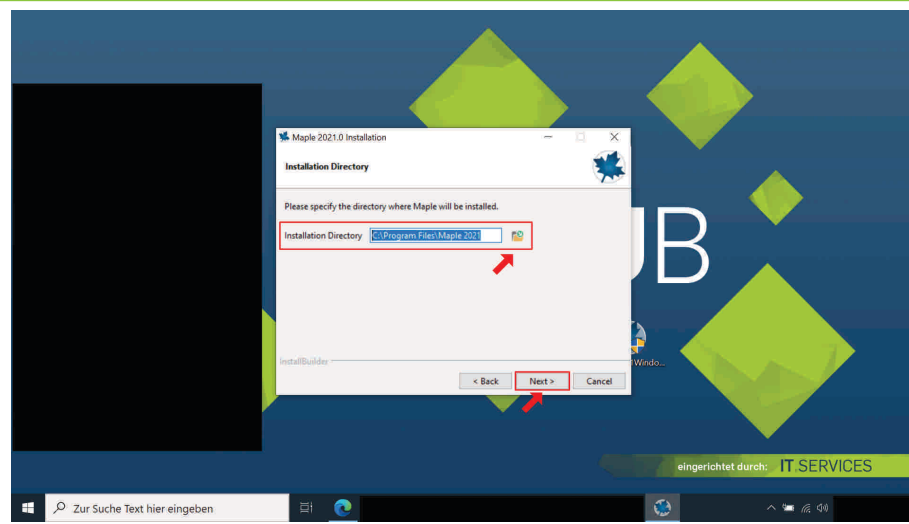
Lesen Sie sich den Lizenzvertrag sorgfältig durch.

Klicken Sie das Auswahlkästchen „I accept the agreement“, sofern Sie tatsächlich mit der vorliegenden Vereinbarung einverstanden sind.

Klicken Sie nun auf die folglich freigegebene Schaltfläche „Next“.

5. Installationspfad

Geben Sie den entsprechenden Installationspfad an, sofern Sie den vorgegebenen ändern möchten.



9. Einzelplatzlizenz: „Single-User-License“ anklicken

Einzelplatzlizenz:

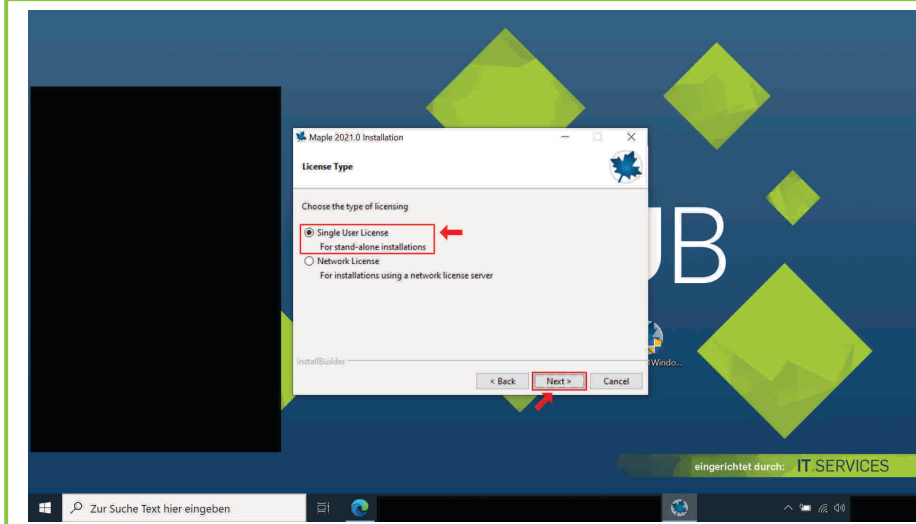
Klicken Sie das Auswahlkästchen „Single-User-License“ anklicken.

Klicken Sie im Anschluss auf die Schaltfläche „Next“.

Folgen Sie dieser Installations- und Lizenzierungsanleitung ab Schritt 13 weiter.

Netzwerklizenz:

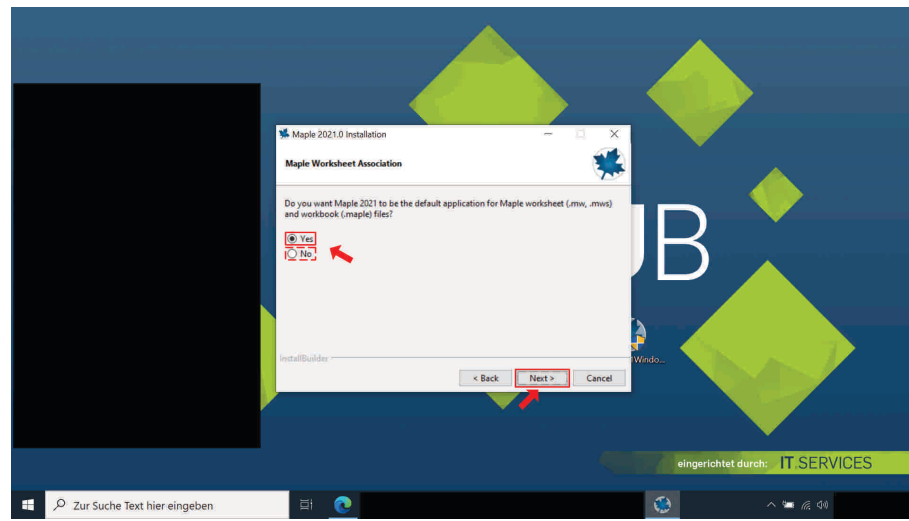
Folgen Sie nun dieser Installations- und Lizenzierungsanleitung ab Schritt 10 weiter.



6. Maple 2021 als Standardanwendung für Maple-Arbeitsblatt- und Arbeitsmappendateien

Klicken Sie auf das Auswahlkästchen „Yes“, falls Sie Maple 2021 als Standardanwendung für Maple-Arbeitsblatt- und Arbeitsmappendateien einrichten möchten. Klicken Sie andernfalls die Schaltfläche „No“ an.

Klicken Sie im Anschluss auf die Schaltfläche „Next“.

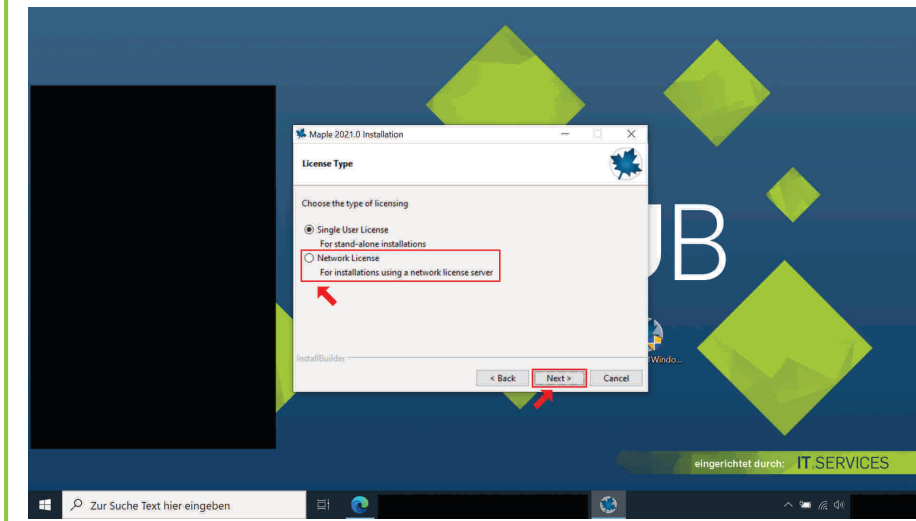


10. Netzwerklizenz: „Network-License“ anklicken

Netzwerklizenz:

Klicken Sie das Auswahlkästchen „Network-License“ anklicken.

Klicken Sie im Anschluss auf die Schaltfläche „Next“.



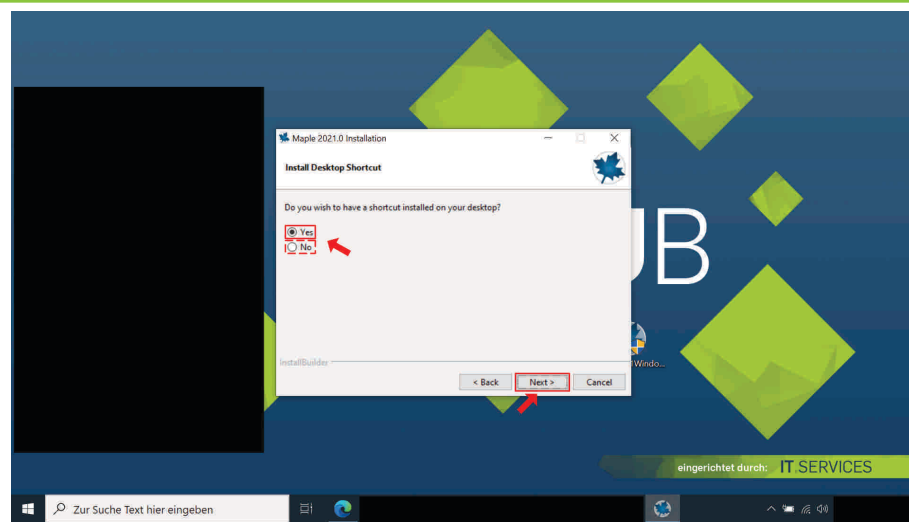
7. Verknüpfung auf dem Windows-Desktop

Klicken Sie das Auswahlkästchen „Yes“ an, sofern Sie eine Verknüpfung von Maple 2021 auf Ihrem Windows-Desktop haben möchten.

Folge: Maple 2021 kann regelmäßig durch das Anklicken eines auf dem Windows-Desktop befindlichen graphischen Symbols geöffnet werden.

Klicken Sie andernfalls die Schaltfläche „No“ an.

Klicken Sie auf die Schaltfläche „Next“.

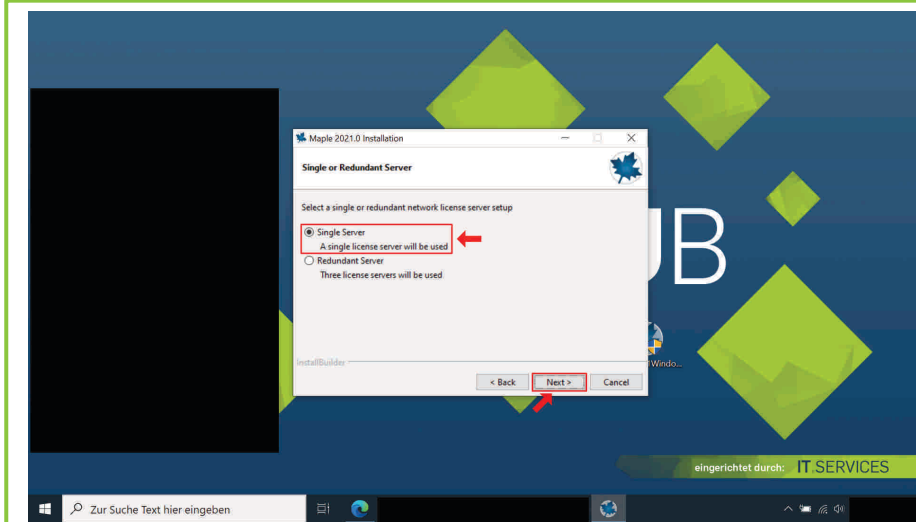


11. Netzwerklizenz: „Single Server“ anklicken

Netzwerklizenz:

Klicken Sie das Auswahlkästchen „Single Server“ an.

Klicken Sie im Anschluss auf die Schaltfläche „Next“.

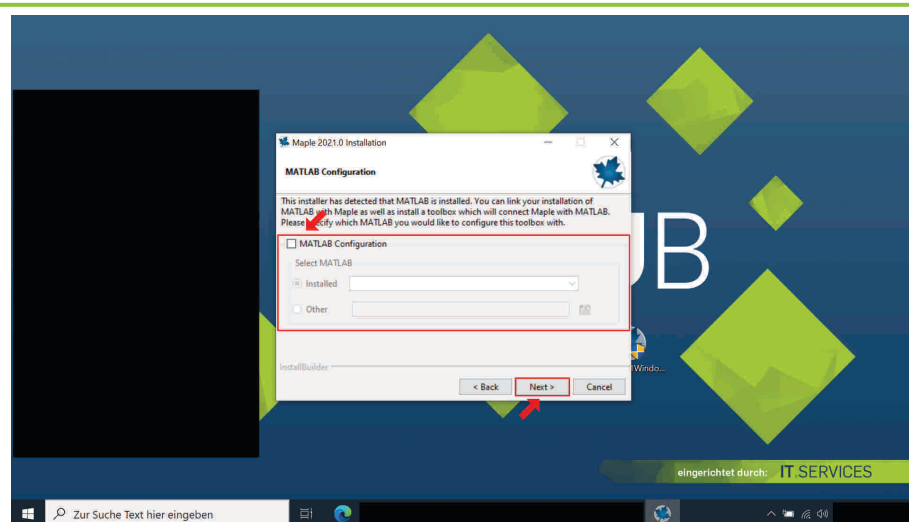


8. MATLAB Konfiguration

Hinweis: Überspringen Sie diesen Schritt, sofern Sie nun zur Auswahl des Lizenztyps aufgefordert werden.

Ggf. erkennt das Installationsprogramm die Installation der Software MATLAB. Sie können diese sodann bei Bedarf über das Auswahlkästchen „MATLAB Configuration“ mit Maple 2021 verknüpfen sowie eine Toolbox installieren, die Maple 2021 mit MATLAB verbindet.

Klicken Sie die Schaltfläche „Next“ an.

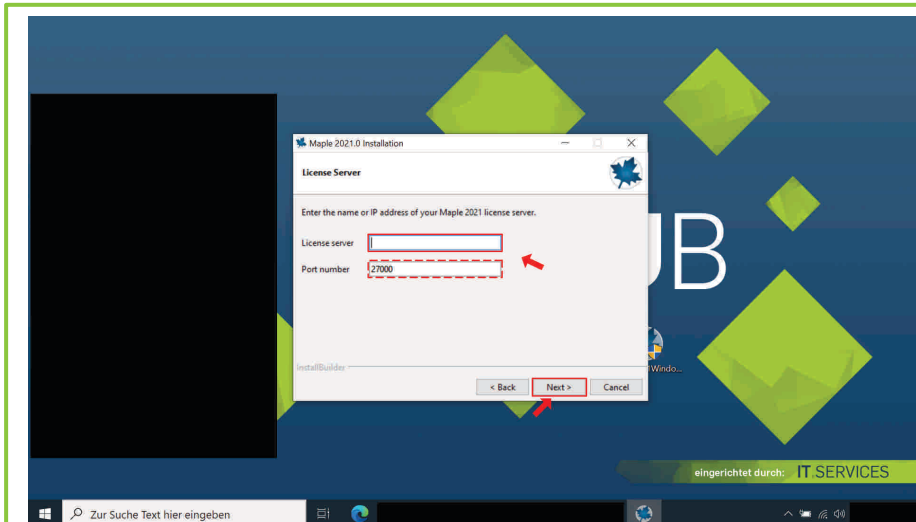


12. Netzwerklizenz: Lizenzierungsinformationen angeben

Netzwerklizenz:

Geben Sie nun die notwendigen Lizenzierungsinformationen, die Ihnen der Administrator Ihrer Organisationseinheit mitgeteilt hat, in die entsprechenden Textfelder ein.

Klicken Sie alsdann die Schaltfläche „Next“ an.

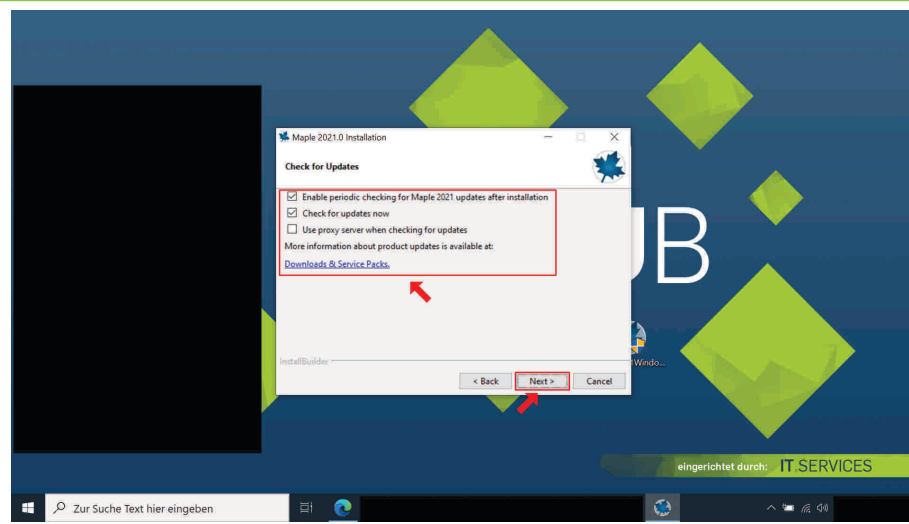


13. Update-Optionen

Tätigen Sie die entsprechende Angabe, falls Sie die Vorauswahl in Bezug auf die genannten Update-Optionen ändern möchten.

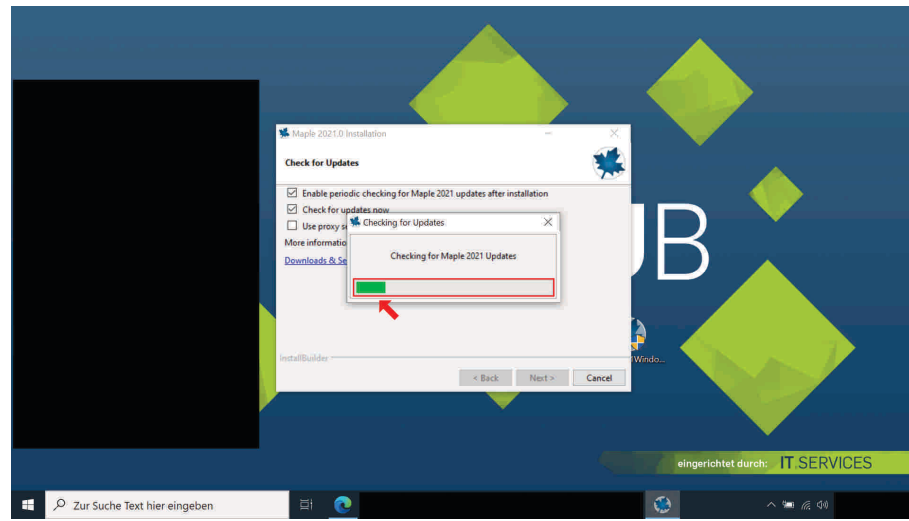
Hinweis: Die weiteren Schritte dieser Installations- und Lizenzierungsanleitung beruhen auf der Vorauswahl.

Klicken Sie auf die Schaltfläche „Next“.



14. Suche nach Updates

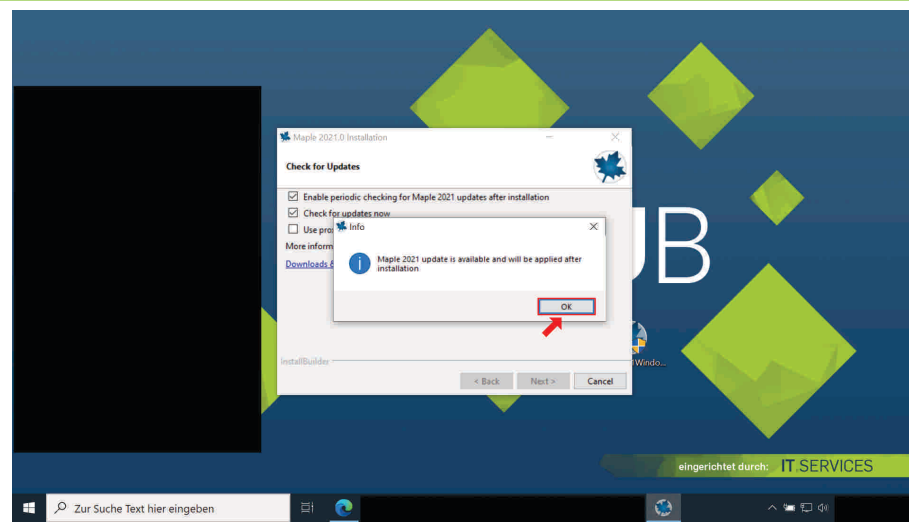
Warten Sie, bis die Suche nach Updates abgeschlossen ist.



15. Abschluss der Update-Suche

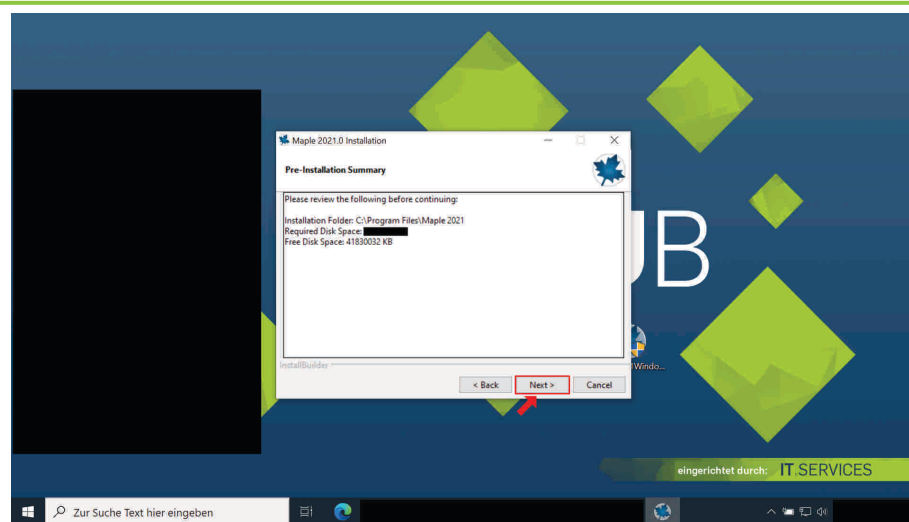
Sie werden nun darauf hingewiesen, dass ein Maple 2021 - Update (nicht) verfügbar ist.

Klicken Sie die Schaltfläche „OK“ an.



16. Start der Installation

Klicken Sie die Schaltfläche „Next“ an.



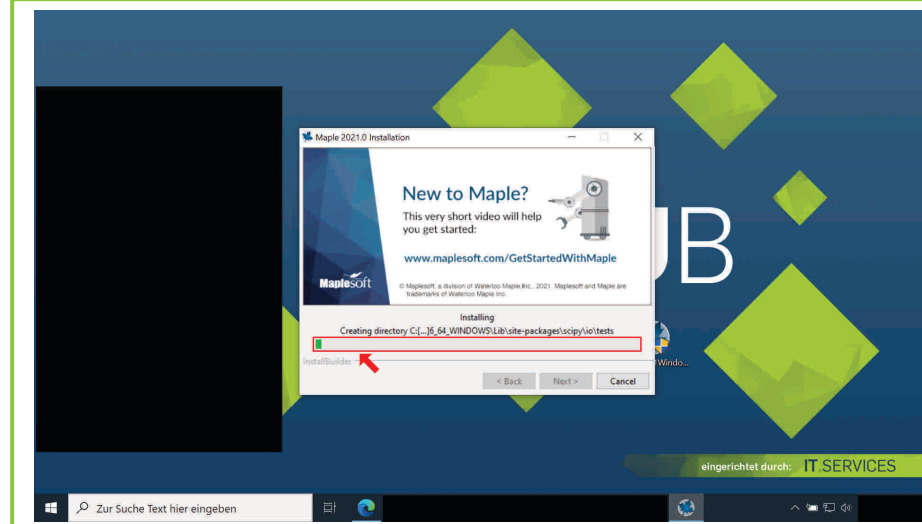
17. Installationsvorgang

Nachdem Sie die Schaltfläche „Next“ angeklickt haben, startet der Installationsvorgang.

Warten Sie, bis sich der Fortschrittsbalken gänzlich gefüllt hat, d.h. der Vorgang abgeschlossen ist.

Einzelplatzlizenz:

Überspringen Sie den nachfolgenden Schritt und folgen Sie dieser Installations- und Lizenzierungsanleitung ab Schritt 19 weiter.



18. Netzwerklizenz: Abschluss des Installationsvorgangs

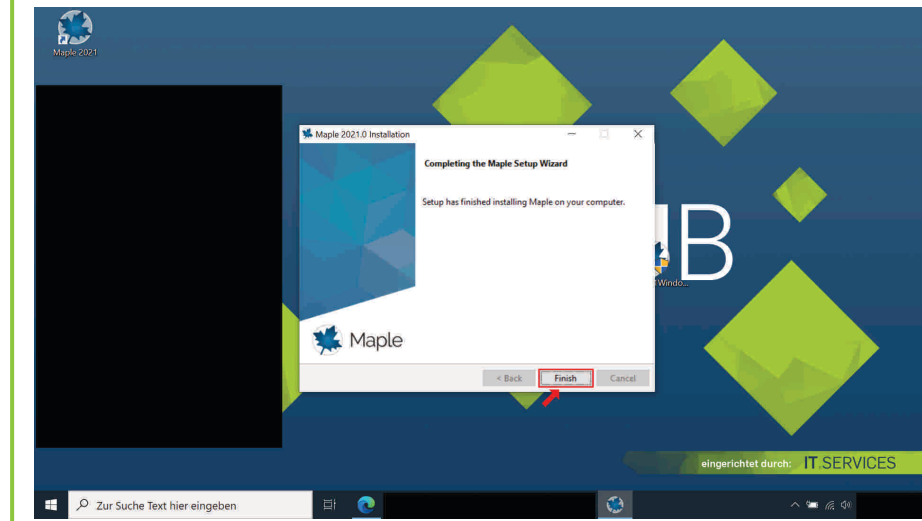
Netzwerklizenz:

Klicken Sie schließlich auf die Schaltfläche „Finish“.

Sie können nun die Software nutzen.

Bei **Fragen und Problemen** können Sie sich an unseren Helpdesk wenden:

its-helpdesk@ruhr-uni-bochum.de

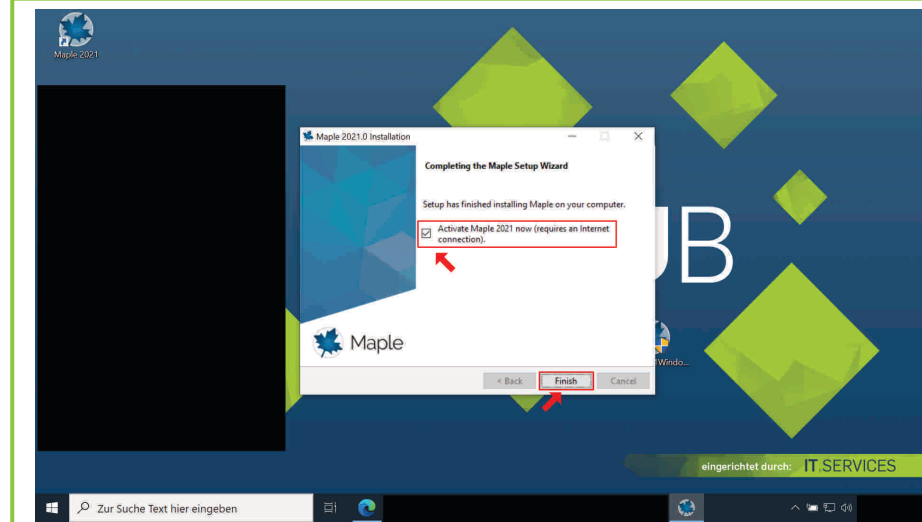


19. Einzelplatzlizenz: Abschluss des Installationsvorgangs

Einzelplatzlizenz:

Klicken Sie das Auswahlkästchen „Activate Maple 2021 now [...]“ an.

Klicken Sie nun auf die Schaltfläche „Finish“.



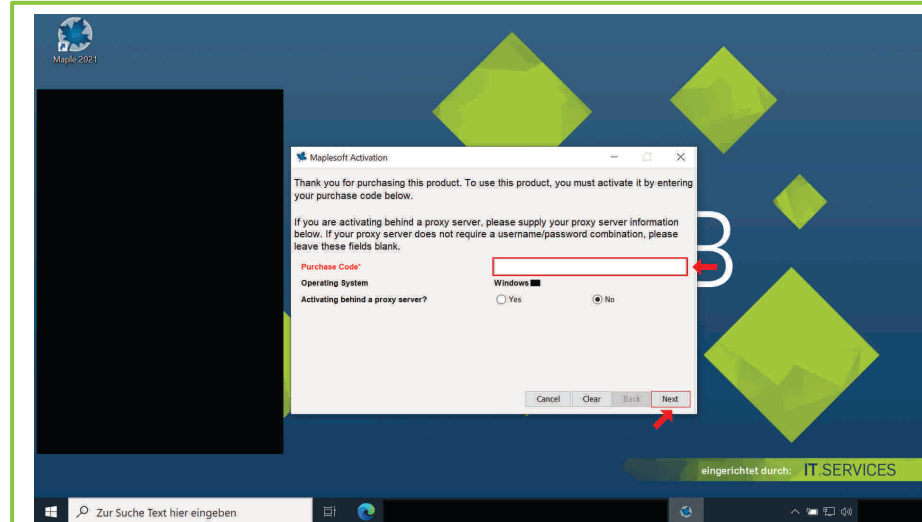
20. Einzelplatzlizenz: Lizenzierungsinformationen angeben

Einzelplatzlizenz:

Geben Sie den sog. Purchase Code, den Ihnen der Administrator Ihrer Organisationseinheit mitgeteilt hat, in das wortgleiche Textfeld ein.

Klicken Sie nun im Einvernehmen mit dem Administrator Ihrer Organisationseinheit auf das Auswahlkästchen „No“.

Klicken Sie alsdann die Schaltfläche „Next“ an.



21. Einzelplatzlizenz: Notwendige Informationen eingeben; Datenschutz; Newsletter; „Next“ anklicken

Einzelplatzlizenz:

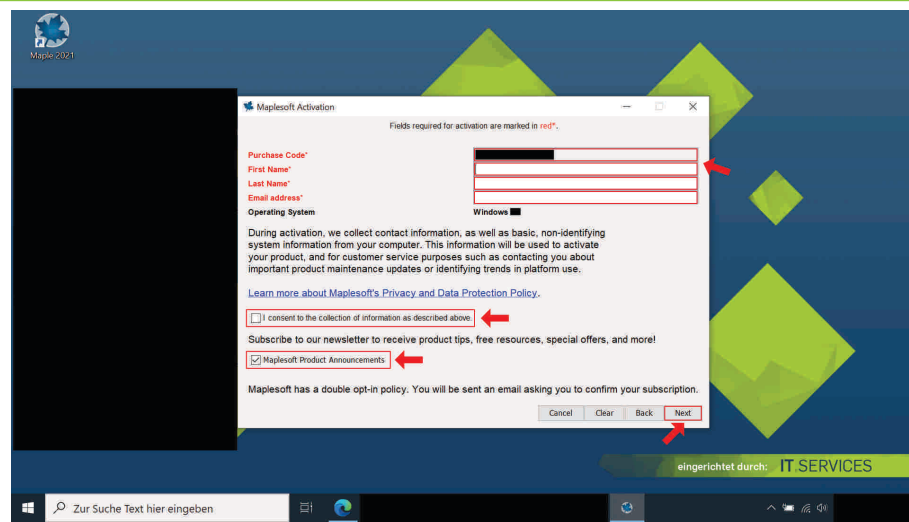
Geben Sie die notwendigen Informationen ein.

Klicken Sie das Auswahlkästchen „I consent to the collection of information as described above.“ an, sofern Sie tatsächlich mit dem ebendort Ausgedrückten einverstanden sind.

Klicken Sie auf das Auswahlkästchen „Maplesoft Product Announcements“, falls Sie tatsächlich den beschriebenen Newsletter abonnieren möchten.

Hinweis: Sie erhalten alsdann eine E-Mail, in der Sie aufgefordert werden, Ihr Abonnement zu bestätigen.

Klicken Sie die Schaltfläche „Next“ an.



22. Einzelplatzlizenz: „OK“ anklicken

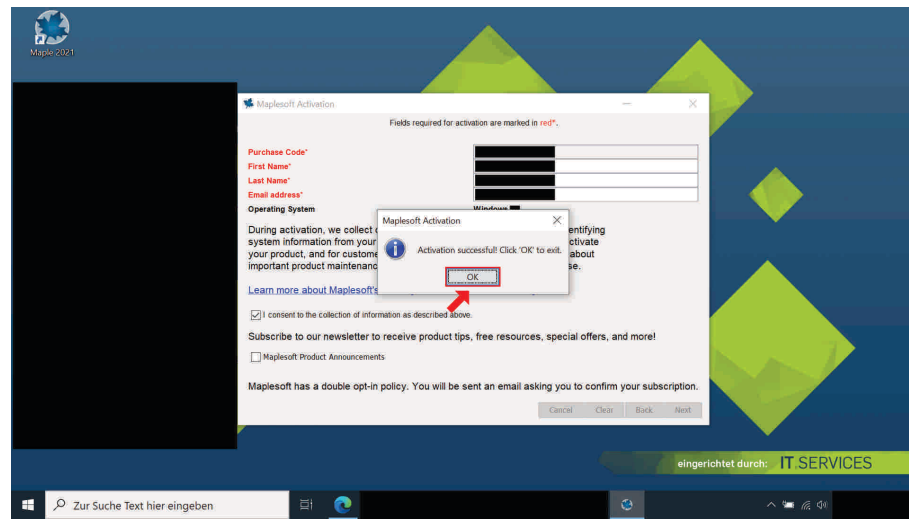
Einzelplatzlizenz:

Klicken Sie zuletzt auf die Schaltfläche „OK“.

Sie können nun die Software nutzen.

Bei **Fragen und Problemen** können Sie sich an unseren Helpdesk wenden:

its-helpdesk@ruhr-uni-bochum.de



HINWEIS AN HOME-USE-LIZENZNEHMER

Falls Sie unter Umständen zusätzlich zu Ihrer Einzelplatz- / Netzwerklizenz eine HomeUse-Lizenz erhalten haben, können Sie die Schritte dieser Installations- und Lizenzierungsanleitung entsprechend anwenden - die Erläuterungen für den Netzwerklizenznehmer sind dabei gänzlich außer Acht zu lassen.