

SHORTGUIDE

SCIEBO - EINSATZ DER VERSCHLÜSSELUNGSSOFTWARE CRYPTOMATOR

OPEN SOURCE LÖSUNG CRYPTOMATOR
[HTTPS://CRYPTOMATOR.ORG](https://cryptomator.org)

Hinweis: Diese Anleitung erklärt die Einrichtung von Cryptomator für sciebo am Beispiel von Windows 10.

EINRICHTUNG VON CRYPTOMATOR

Schritt 1

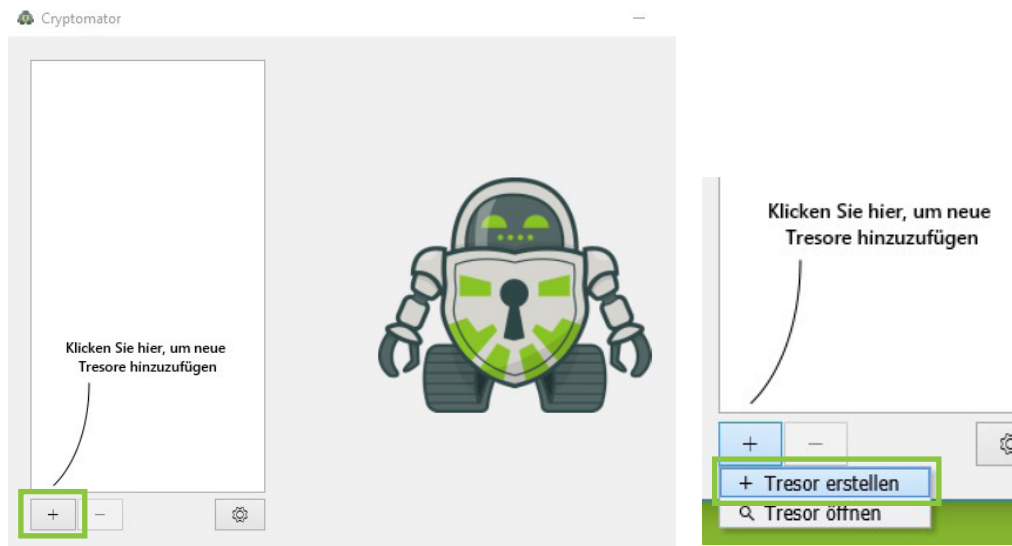
Richten Sie zunächst den sciebo-Synchronisationsdienst ein. Die Einrichtung von Cryptomator für sciebo funktioniert nur mit dem Synchronisationsdienst. Über die Webschnittstelle ist es nicht möglich Cryptomator für sciebo zu nutzen. Über WebDAV wird es nicht empfohlen. Eine Anleitung dazu finden Sie hier: <https://www.sciebo.de/anleitung/desktop.html>

Schritt 2

Laden Sie das Tool Cryptomator unter folgendem Link herunter:
<https://cryptomator.org/de/downloads/#winDownload>

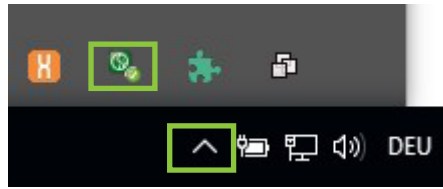
Schritt 3

1. Starten Sie das Tool
2. Klicken sie anschließend auf das Plus-Zeichen links unten, um einen Tresor hinzuzufügen und klicken Sie dann auf „Tresor erstellen“.



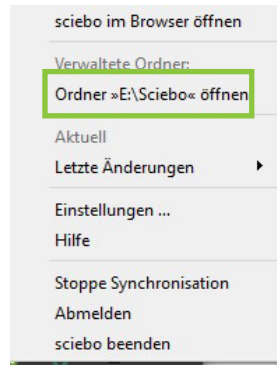
Schritt 4

Nun müssen Sie den Ordner zur Ablage des Cryptomator-Tresors auswählen. Klicken Sie dazu in der Taskleiste mit der rechten Maustaste auf das sciebo-Symbol.



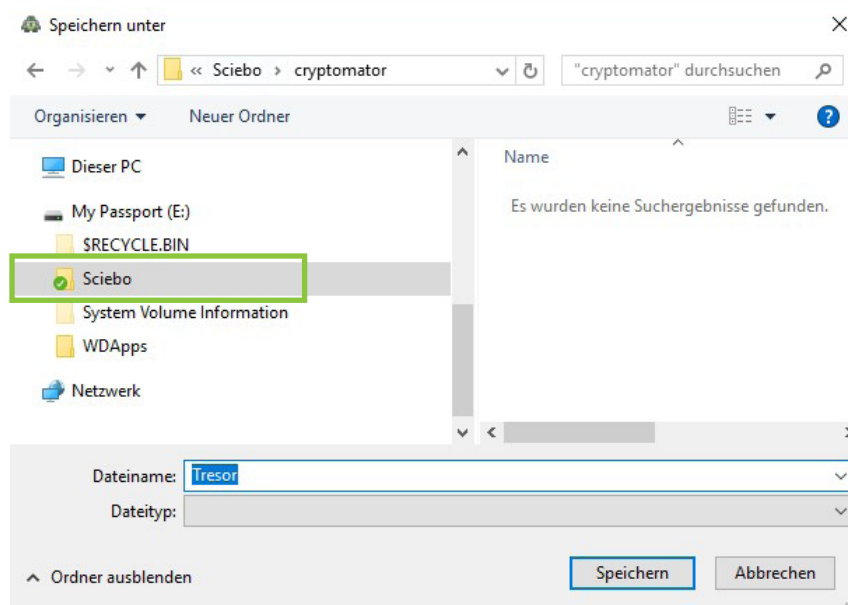
Schritt 5

Die lokal synchronisierten Dokumente der sciebo-Cloud werden unter den „verwalteten Ordnern“ angezeigt.



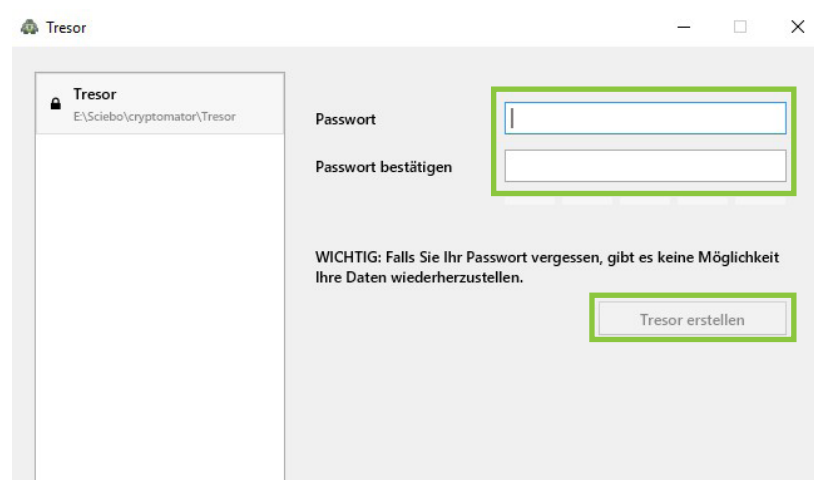
Schritt 6

Wählen Sie diesen Speicherort für den neu zu erstellenden Cryptomator-Tresor aus.



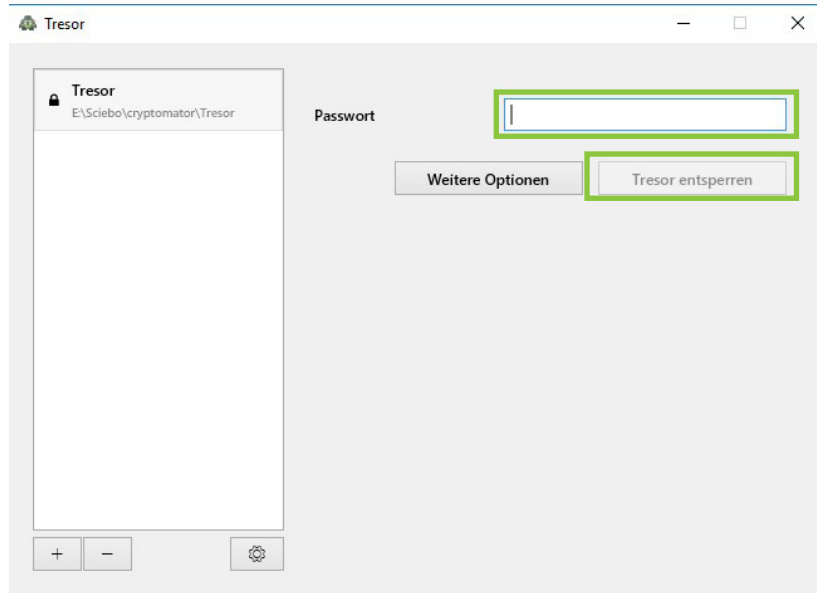
Schritt 7

Als nächstes wählen Sie ein starkes Passwort. Bewahren Sie dieses Passwort sicher auf. **Bei Verlust werden Sie nicht in der Lage sein den verschlüsselten Tresor wiederherzustellen.** Nach der Bestätigung des Passwortes klicken Sie auf „Tresor erstellen“.



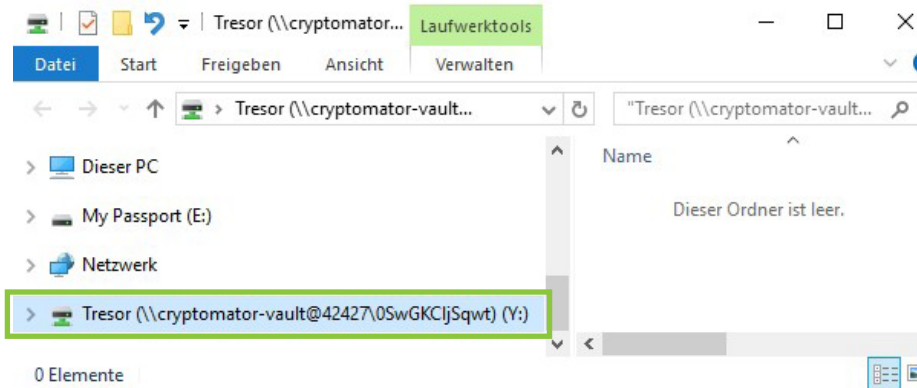
Schritt 8

Zur Nutzung und Entsperrung des Tresors geben Sie das entsprechende Passwort ein und klicken Sie danach auf „Tresor entsperren“.



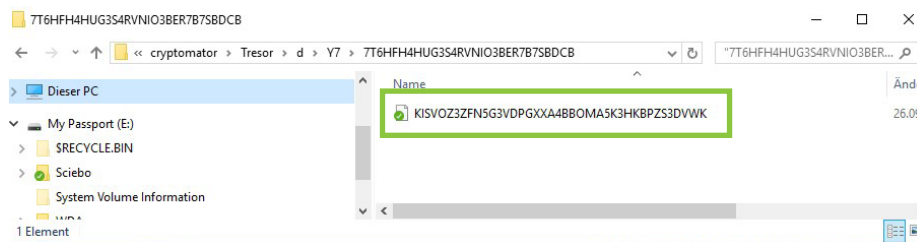
Schritt 9

Ein neues Laufwerk wird eingebunden, auf dem Sie die unverschlüsselten Dokumente ablegen und bearbeiten können.



In der sciebo-Cloud werden die abgelegten Dateien verschlüsselt und wie folgt dargestellt.

Bitte beachten Sie, dass für den Zugriff auf die verschlüsselten Dokumente auf anderen Rechnersystemen die oben dargestellte Einrichtung von Cryptomator erforderlich ist.



Bei Fragen & Problemen

Bei Fragen und Problemen können Sie sich an unseren Helpdesk wenden: its-helpdesk@ruhr-uni-bochum.de.