

SHORTGUIDE

ANLEITUNG OPENVPN WINDOWS

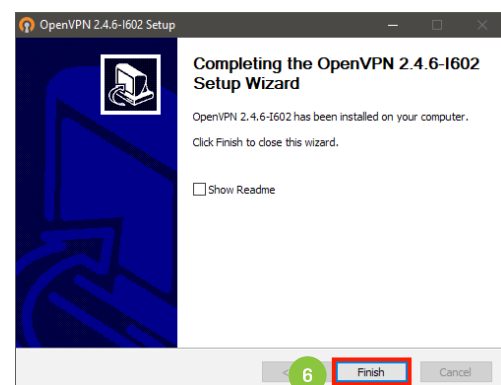
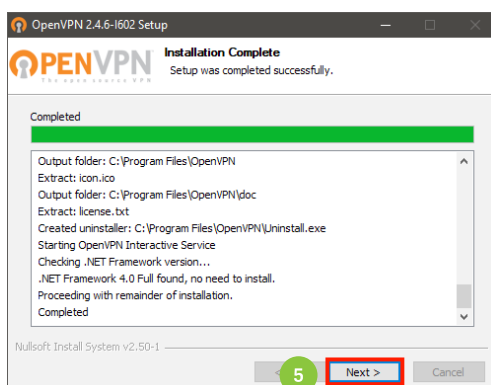
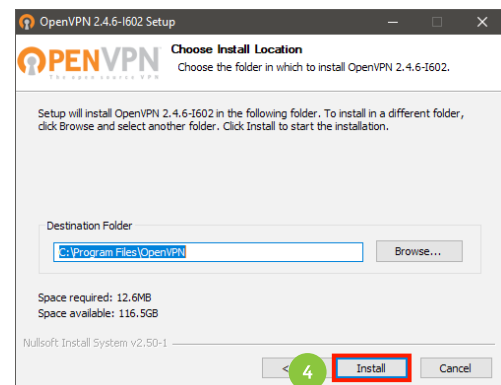
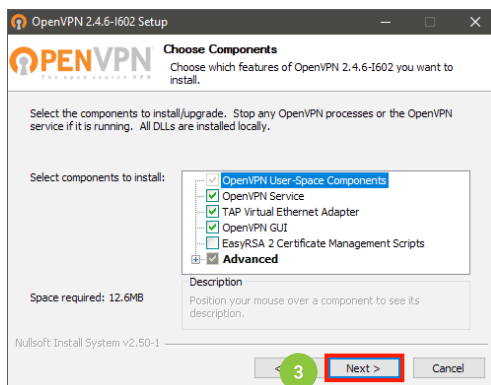
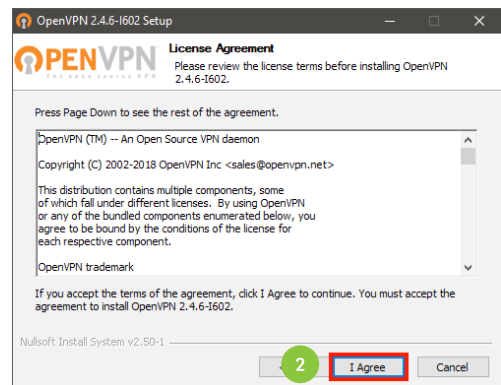
SOFTWARE-DOWNLOAD

Das aktuelle OpenVPN-Paket für Windows erhalten Sie von folgender Webseite: <https://openvpn.net/community-downloads/>
Laden Sie die Version „Windows Installer (NSIS)“ herunter.

INSTALLATION

Schritt 1-6

Mit einem Doppelklick auf die heruntergeladene Datei starten Sie die Installation des OpenVPN Clients. Sie werden nun durch die einzelnen Installations-schritte geführt. Sie können alle Einstellungen bei dem Standard belassen.



KONFIGURATION

Schritt 1

Laden Sie die folgende Datei herunter :

noc.rub.de/download/openvpn/RUBvpn_Standard.ovpn

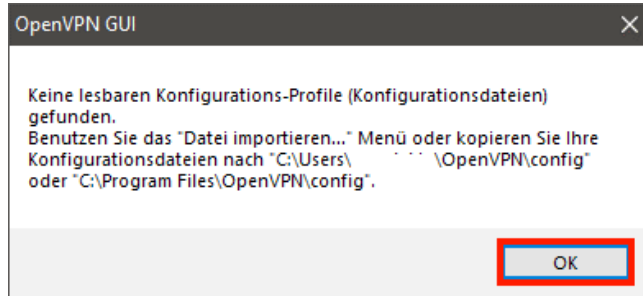
Speichern Sie diese in Ihrem Download-Verzeichnis.

Nach der Installation finden Sie auf dem Desktop ein „OpenVPN Gui“ Symbol. Durch einen Doppelklick führen Sie das genannte Programm aus.



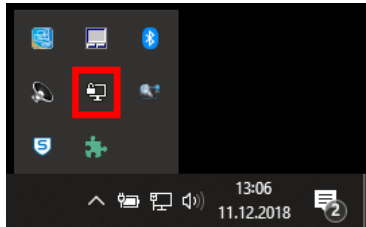
Schritt 2

Beim ersten Starten des Programms erscheint eine Fehlermeldung, da noch keine Konfigurationsdatei vorhanden ist.



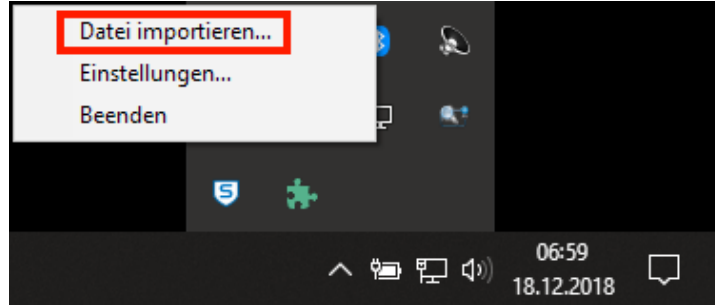
Schritt 3

Sie finden jetzt unten rechts in der Menüleiste ein OpenVPN-Symbol.



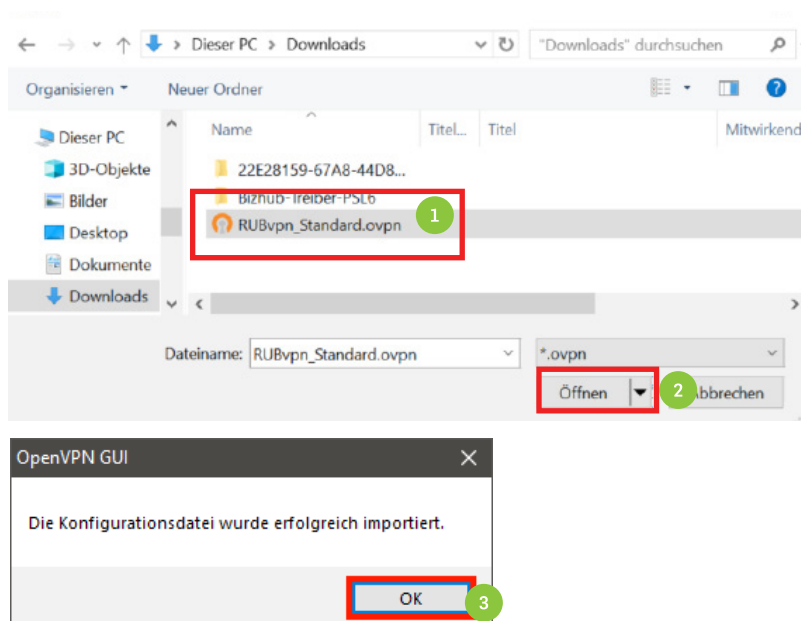
Schritt 4

Durch einen Rechtsklick auf das genannte Symbol erscheint ein Kontextmenü. Wählen Sie den Punkt „Datei importieren...“ aus.



Schritt 5

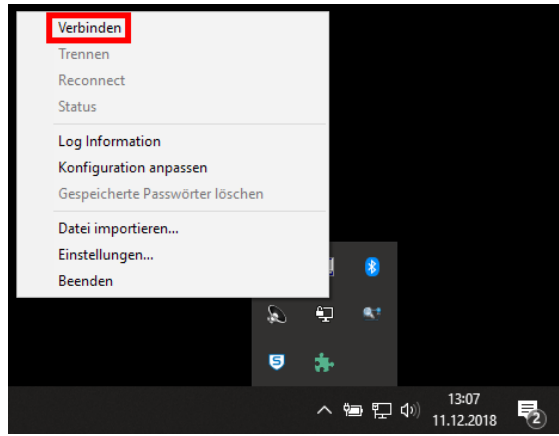
Im Datei-Explorer muss die heruntergeladene Konfigurationsdatei ausgewählt werden. Navigieren Sie zu Ihrem Download-Verzeichnis und wählen Sie die „.ovpn“-Datei aus.



VERBINDUNGSAUFBAU-/ABBAU

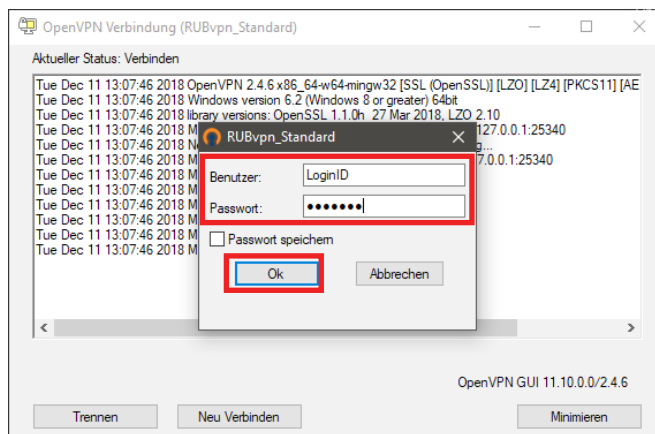
Schritt 1

Durch einen Rechtsklick auf das OpenVPN-Symbol erscheint ein Menü. Hier wählen Sie den Punkt „Verbinden“ aus.



Schritt 2

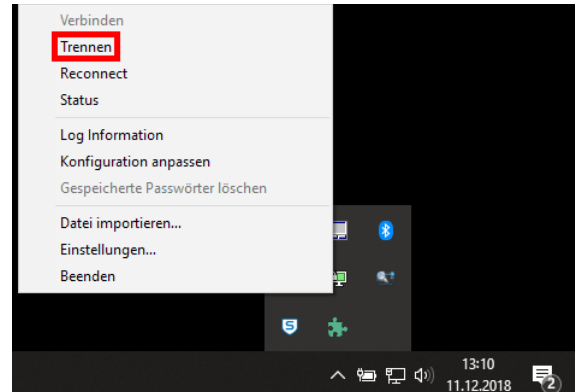
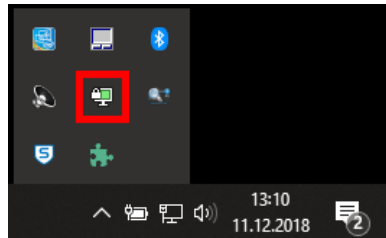
Nun öffnet sich die Anmeldemaske für die VPN Verbindung. Geben Sie unter „Benutzer“ Ihre RUB-LoginID ein und unter „Passwort“ das dazugehörige Passwort. Bestätigen Sie dies mit dem Button „Ok“.



Schritt 3

Wenn die VPN-Verbindung hergestellt ist, minimiert sich das „OpenVPN Verbindung“-Fenster. Sie können dies überprüfen, indem Sie sich das OpenVPN-Symbol anschauen. Ein grünes Symbol bedeutet in diesem Fall eine erfolgreiche VPN-Verbindung.

Falls Sie die VPN Verbindung wieder trennen möchten, führen Sie erneut einen Rechtsklick auf das OpenVPN Symbol aus und wählen den Punkt „Trennen“ aus.



Schritt 4

Rufen Sie in Ihrem Browser folgende Seite auf, um den Zugriff auf das interne RUB-Netz zu testen:

<http://etb.telefon.ruhr-uni-bochum.de/index.php>

Wenn Sie diese Seite problemlos aufrufen können, ist eine funktionierende VPN-Verbindung hergestellt worden.

Bei Fragen & Problemen

Bei Fragen und Problemen können Sie sich an unseren Helpdesk wenden: its-helpdesk@ruhr-uni-bochum.de.