

SHORTGUIDE

ANLEITUNG OPENVPN WINDOWS

INSTALLATION

Schritt 1

OpenVPN wird über unsere Softwareverteilung „ACMP“ bezogen.

Öffnen Sie zuerst den „IT.SERVICES Help Button“.



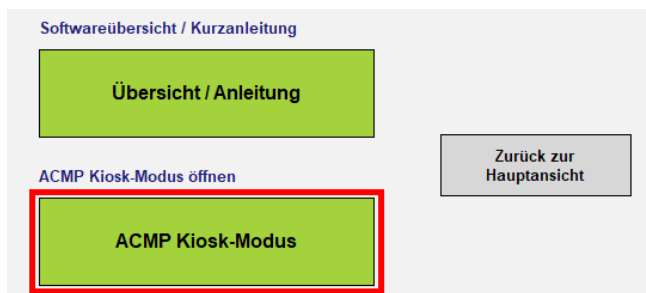
Schritt 2

Wählen Sie als nächstes „Softwareverteilung“ aus.



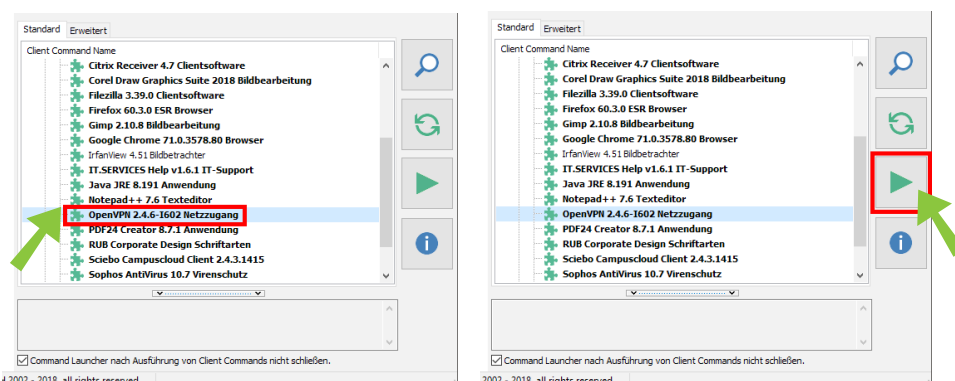
Schritt 3

Klicken Sie auf den Button „ACMP Kiosk-Modus“.



Schritt 4

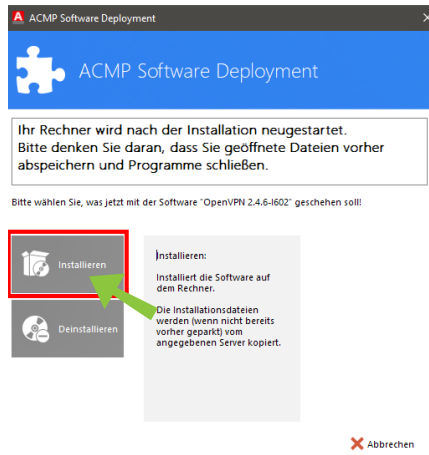
Es öffnet sich der sogenannte „Kiosk-Modus“ von ACMP. Wählen Sie das Programm „OpenVPN...“ aus und klicken auf das Play-Symbol.



Schritt 5

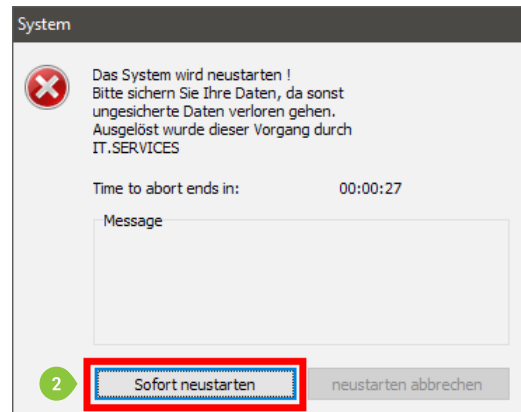
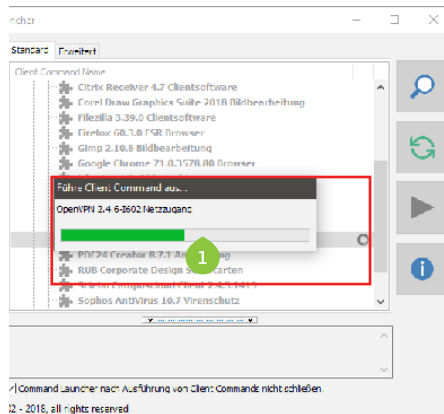
Wählen Sie im nachfolgenden Installationsfenster den Button „Installieren“ aus. Falls schon eine OpenVPN Version installiert ist, wird diese zuerst deinstalliert und dann die neueste Version installiert.

Hinweis: Ihr Rechner wird nach der Installation neu gestartet. Bitte denken Sie daran, dass Sie geöffnete Dateien vorher abspeichern und Programme schließen.



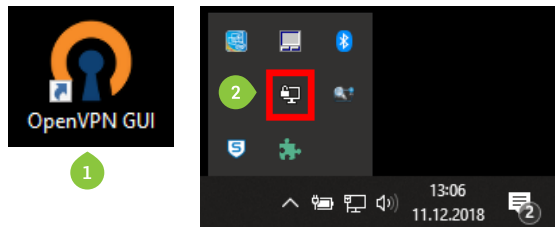
Schritt 6

1. Nachdem Sie auf den „Installieren“-Button geklickt haben, sehen Sie anhand des Ladebalkens den Installationsfortschritt.
2. Wenn die Installation abgeschlossen ist, öffnet sich ein Fenster, in dem ein Neustart verlangt wird. Bestätigen Sie dies, indem Sie auf den Button „Sofort neustarten“ klicken.



Schritt 7

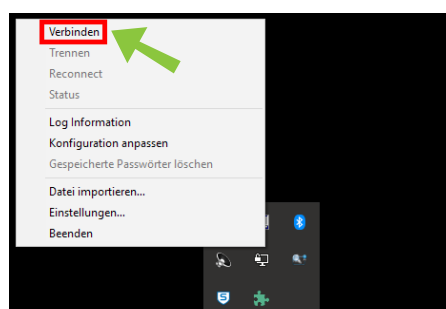
1. Sobald der Neustart durchgeführt wurde, finden Sie auf dem Desktop ein „OpenVPN GUI“ Symbol. Durch einen Doppelklick führen Sie das genannte Programm aus.
2. Nach der Ausführung des Programmes sehen Sie unten rechts in der Menüleiste das OpenVPN-Symbol.



KONFIGURATION UND VERBINDUNGS-AUFBAU/-ABBAU

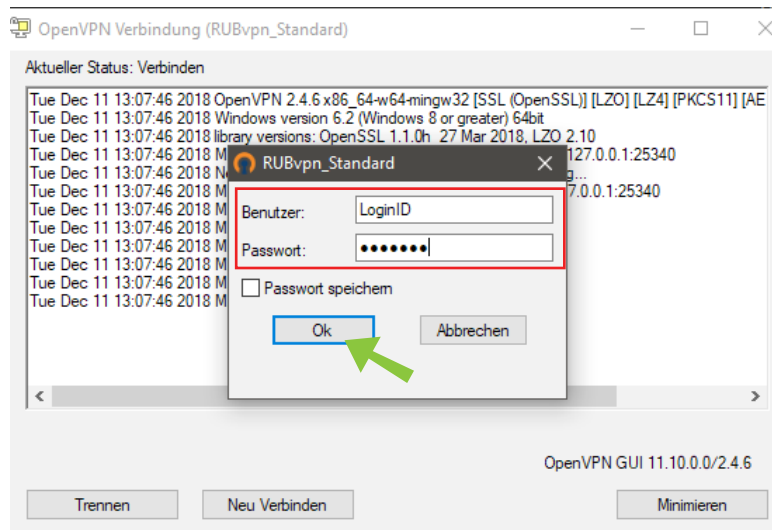
Schritt 1

Durch einen Rechtsklick auf das OpenVPN-Symbol erscheint ein Menü. Hier wählen Sie den Punkt „Verbinden“ aus.



Schritt 2

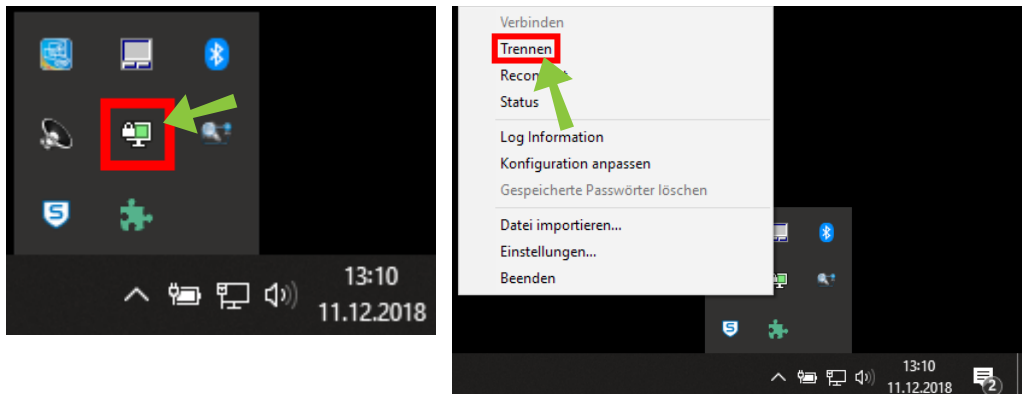
Nun öffnet sich die Anmeldemaske für die VPN-Verbindung. Geben Sie unter „Benutzer“ Ihre RUB-LoginID ein und unter „Passwort“ das dazugehörige Passwort. Bestätigen Sie dies mit dem Button „Ok“.



Schritt 3

Wenn die VPN-Verbindung hergestellt ist, minimiert sich das „OpenVPN Verbindung“-Fenster. Sie können dies überprüfen, indem Sie sich das OpenVPN-Symbol anschauen. Ein grünes Symbol bedeutet in diesem Fall eine erfolgreiche VPN-Verbindung.

Falls Sie die VPN-Verbindung wieder trennen möchten, führen Sie erneut einen Rechtsklick auf das OpenVPN-Symbol aus und wählen den Punkt „Trennen“ aus.



Schritt 4

Rufen Sie in Ihrem Browser folgende Seite auf, um den Zugriff auf das interne RUB-Netz zu testen:

<http://etb.telefon.ruhr-uni-bochum.de/index.php>

Wenn Sie diese Seite problemlos aufrufen können, ist eine funktionierende VPN-Verbindung hergestellt worden.

Bei Fragen & Problemen

Bei Fragen und Problemen können Sie sich an unseren Helpdesk wenden: its-helpdesk@ruhr-uni-bochum.de.